



# IKIGAI

SPRING / SUMMER 2025



#W45

Instructions et patron  
(DIN-A4)

Pantalon

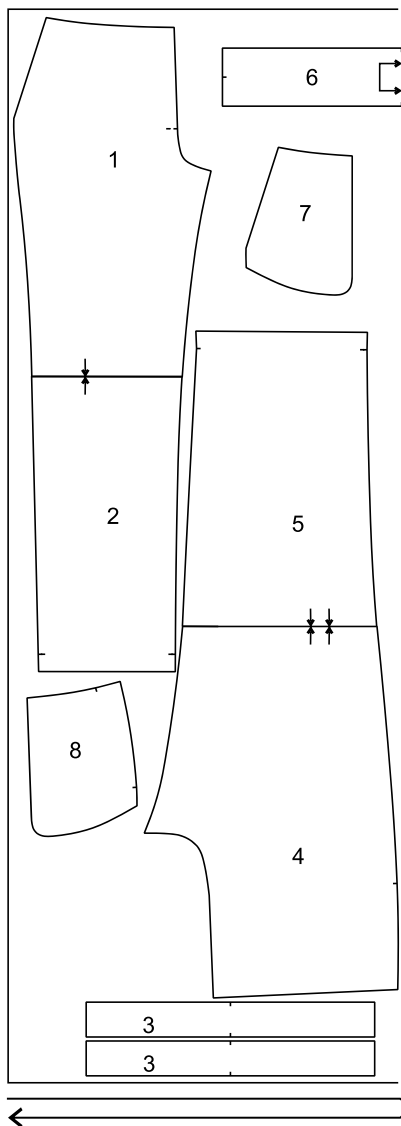


[Téléchargez ici](#)  
[Patron en](#)  
[taille réelle](#)

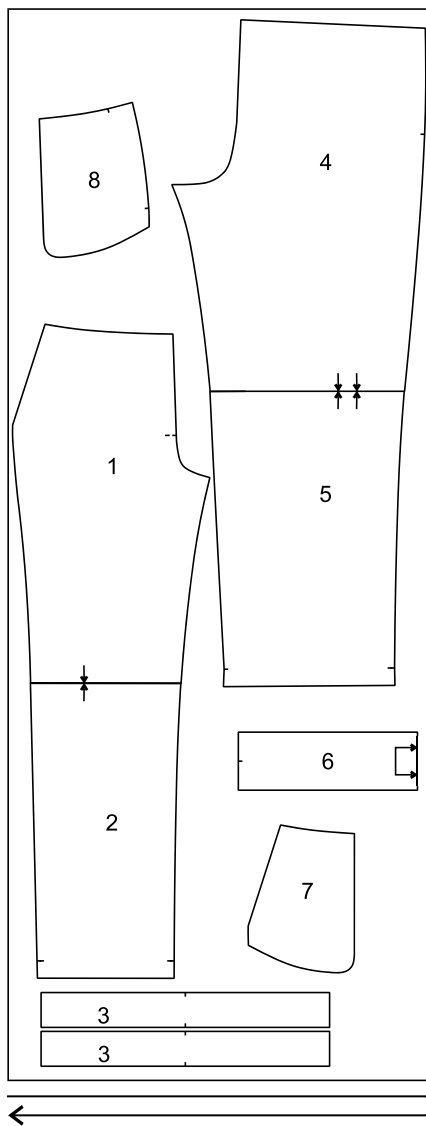


## Plan de coupe

### Linen Viscose Slub



### Techno Polyester



### Métrage nécessaire

**Linen Viscose Slub:** 185 cm  
(Toutes les tailles)

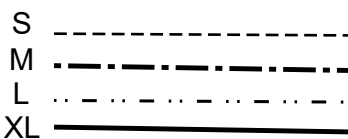
**Techno Polyester:** 175-175-180-180 cm

### Fournitures

Ruban élastique de 35 mm pour le dos du pantalon.

Longueur d'élastique recommandée pour chaque taille :

S : 38 cm, M : 40 cm, L : 42 cm, XL : 45 cm



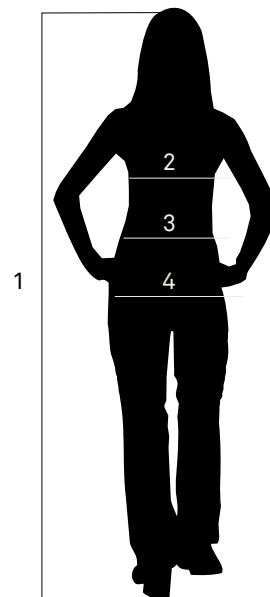
### Pièces Couper

| Pièces      | Couper |
|-------------|--------|
| 1. Devant   | 2      |
| 2. Devant   | 2      |
| 3. Ceinture | 2      |
| 4. Dos      | 2      |
| 5. Dos      | 2      |
| 6. Ceinture | 1      |
| 7. Poche    | 2      |
| 8. Poche    | 2      |

### Triplure Couper

| Triplure    | Couper |
|-------------|--------|
| 3. Ceinture | 2      |

| Woman  | S                          | M   | L   | XL  |
|--------|----------------------------|-----|-----|-----|
| 1 - cm | 168 +- 4 cm average height |     |     |     |
| 2 - cm | 90                         | 94  | 98  | 104 |
| 3 - cm | 70                         | 74  | 78  | 84  |
| 4 - cm | 98                         | 102 | 106 | 112 |



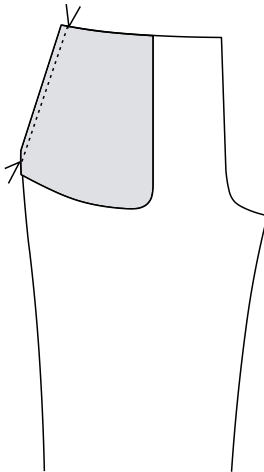
# INSTRUCTIONS



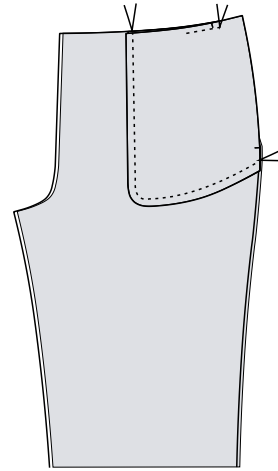
■ Envers du tissu

□ Endroit du tissu

1.

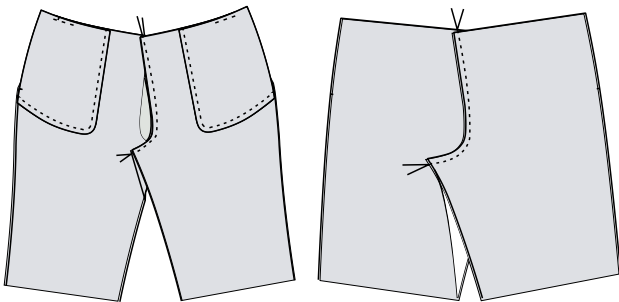


Placer les fonds de poche endroit contre endroit sur les côtés du devant du pantalon. Coudre la partie en diagonale de l'ouverture de la poche. Retourner vers l'intérieur du pantalon et repasser le bord de la poche.



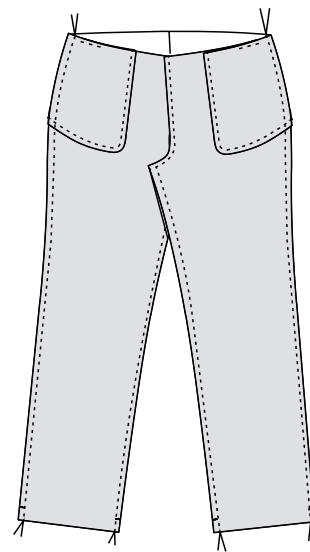
Placer les fonds de poche endroit contre endroit dans les poches et coudre sur tout le contour pour fermer les poches. L'ouverture doit coïncider avec les repères de la poche, faire une surpiqûre sur le haut de la poche et sur les côtés.

3.



Placer les deux pièces avant endroit contre endroit et coudre au niveau de l'entrejambe. Répéter la même opération avec les pièces du dos.

4.



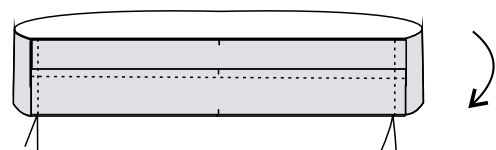
Placer le devant et le dos du pantalon endroit contre endroit, coudre les côtés et fermer l'entrejambe.

5.



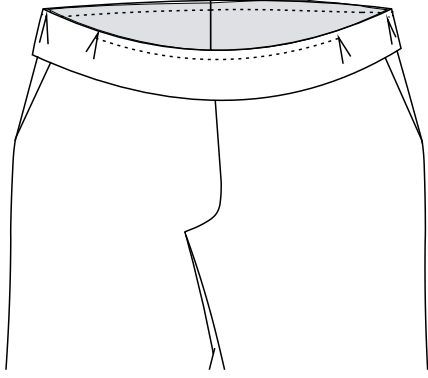
Placer les deux pièces avant de la ceinture endroit contre endroit et coudre la partie supérieure. Ouvrir et repasser la couture.

6.

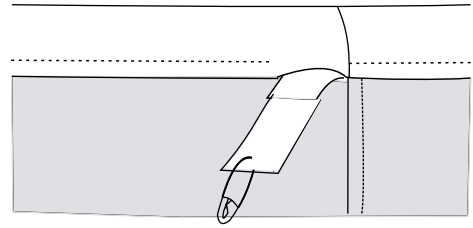


Coudre les côtés de la ceinture du devant avec la pièce du dos en les plaçant endroit contre endroit. Ensuite, plier la ceinture en deux dans le sens de la longueur, endroit contre endroit.

7.



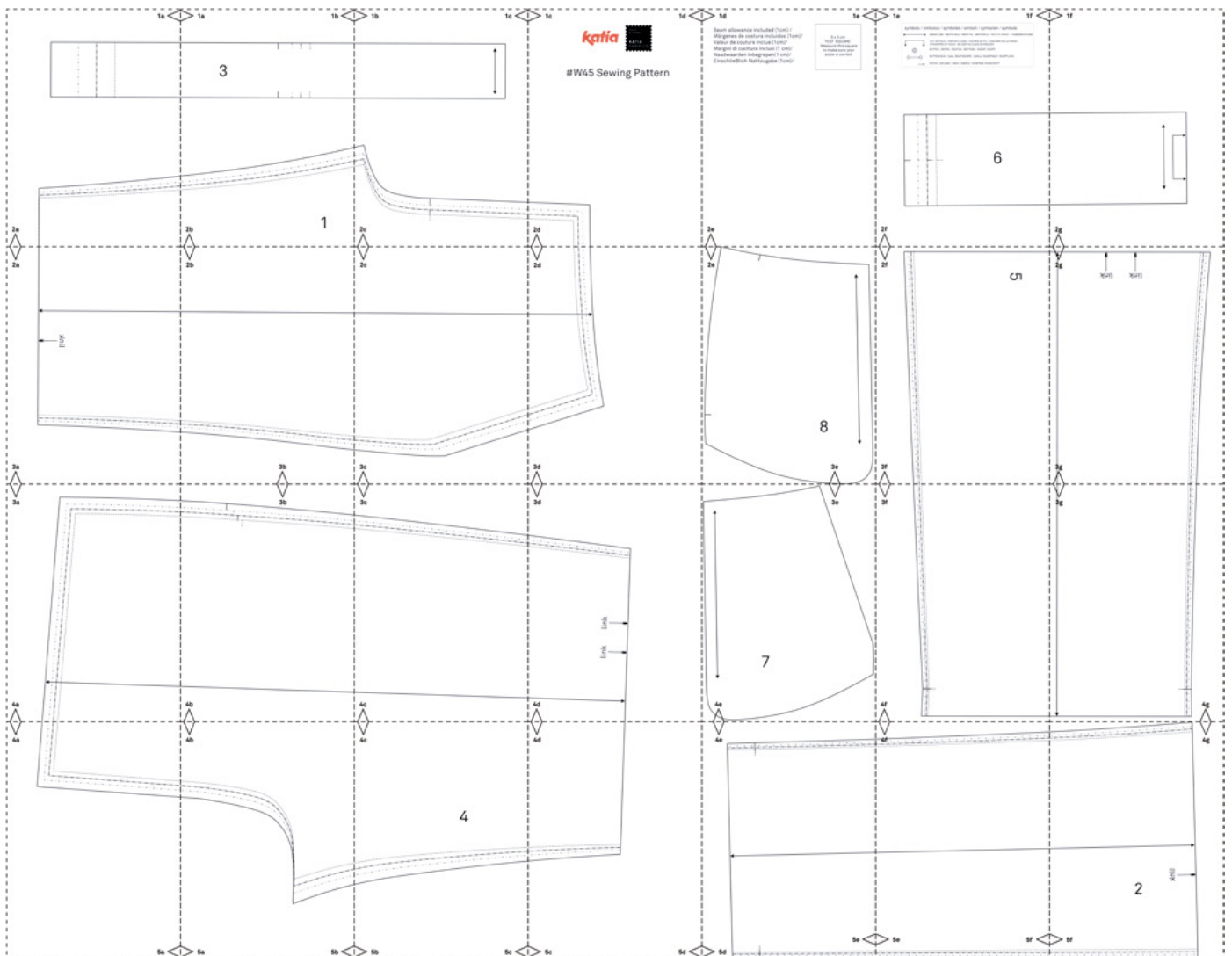
8.



Coudre la ceinture tout autour de la taille du pantalon en plaçant les tissus endroit contre endroit et en laissant une ouverture de chaque côté pour y passer le ruban élastique.

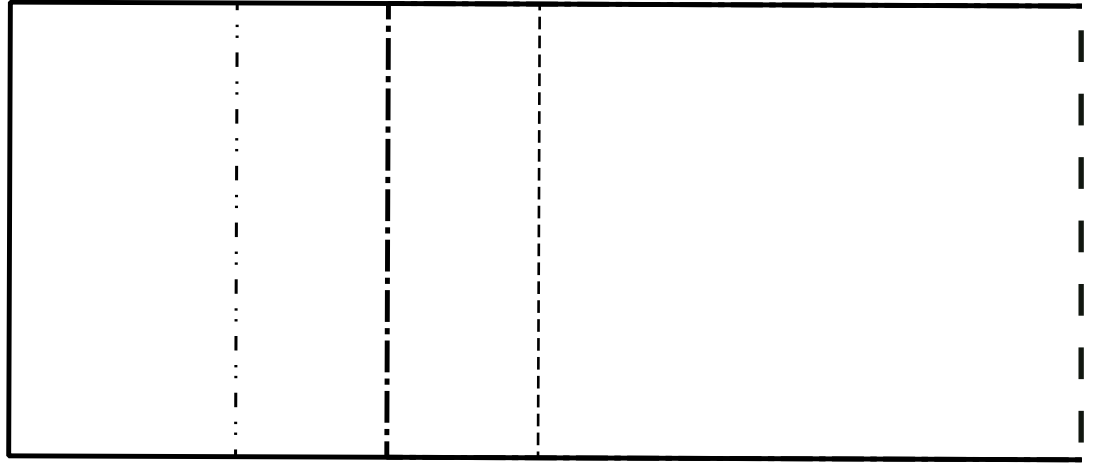
Glisser l'élastique par l'ouverture à l'aide d'une épingle à nourrice. Une fois l'élastique mis en place, essayer et ajuster la longueur. Coudre les extrémités de l'élastique pour les fixer et fermer les ouvertures laissées sur la ceinture. Faire l'ourlet du bas du pantalon.

## Patron :

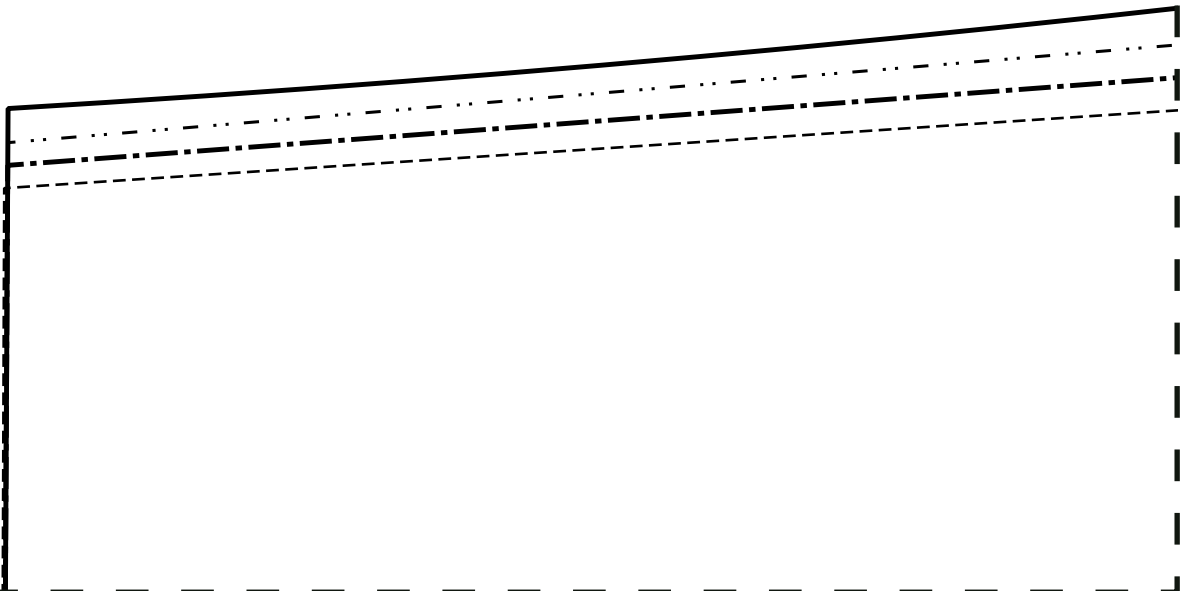




1a



2a





1a

1b



3

1

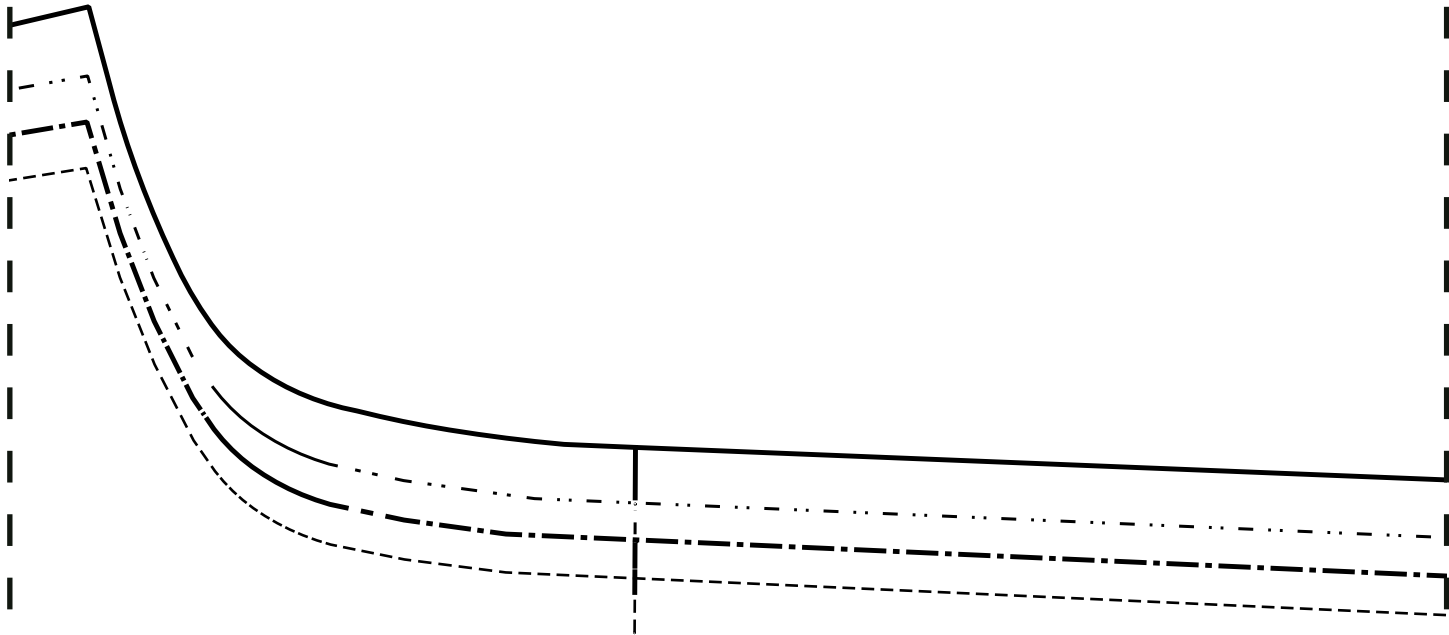
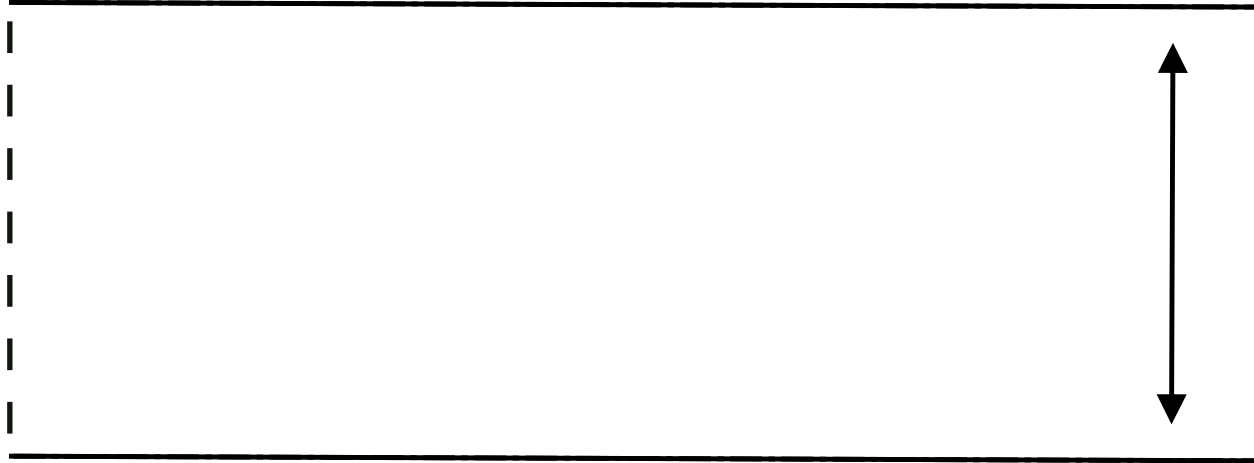
2b





1b

1c



2c





1c

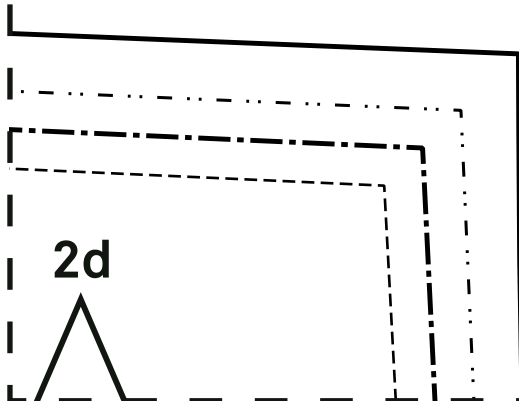
1d



*Katia*



# #W45 Sewing Pattern



2d





1d

1e

Seam allowance included (1cm) /  
Márgenes de costura incluidos (1cm)/  
Valeur de couture incluse (1cm)/  
Margini di cucitura inclusi (1 cm)/  
Naadwaarden inbegrepen(1 cm)/  
Einschließlich Nahtzugabe (1cm)/

5 x 5 cm  
TEST SQUARE  
Measure this square  
to make sure your  
scale is correct.

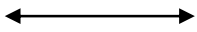
2e



1e

1f

symbols / símbolos / symboles / simboli / symbolen / symbole



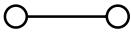
GRAIN LINE / RECTO HILO / DROIT FIL / DRITTOFILO / RECHTE DRAAD / FADENRICHTUNG



CUT ON FOLD / CORTAR A LOMO / COUPER AU PLI / TAGLIARE SULLA PIEGA/  
AFKNIPPEN OP VOUW / AN DER FALTLINIE SCHNEIDEN



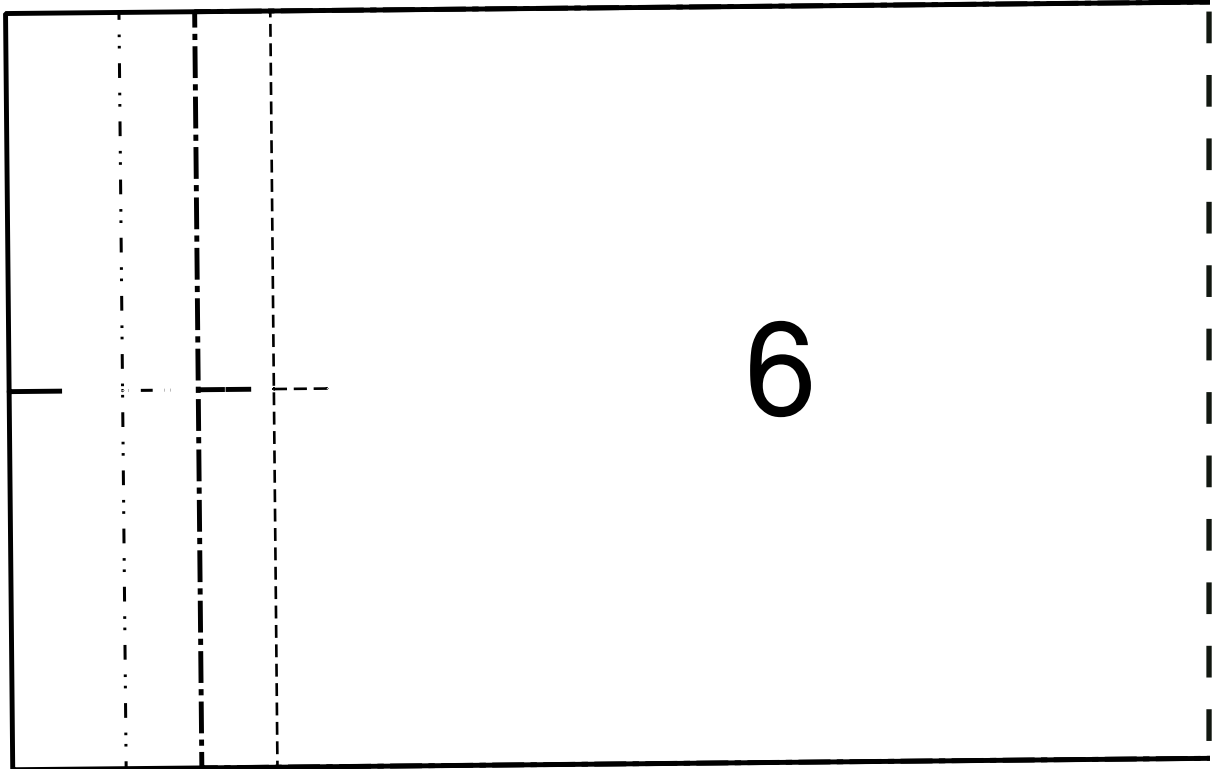
BUTTON / BOTÓN / BOUTON / BOTTONE / KNOOP/ KNOPF



BUTTONHOLE / OJAL/ BOUTINNIERE / ASOLA/ KNOOPSGAT/ KNOPFLOCH



NOTCH / APLOMO / CRAN / MARCA / INKEPING/ EINSCHNITT



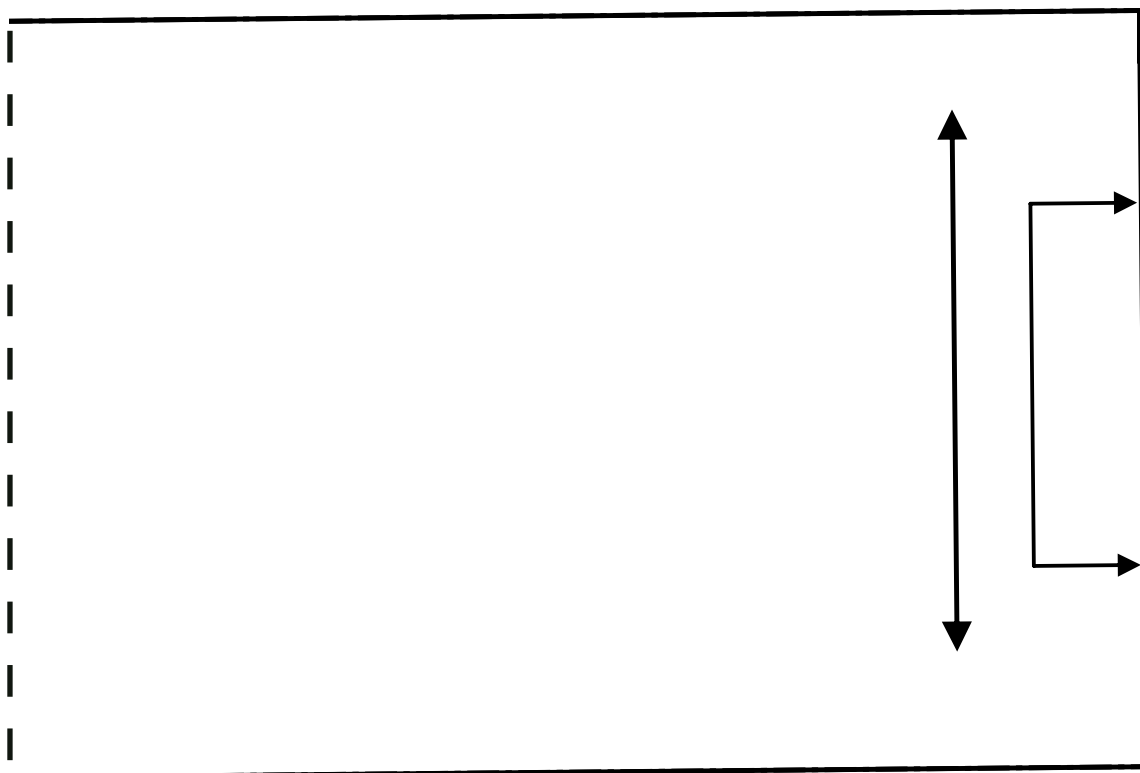
6

2f



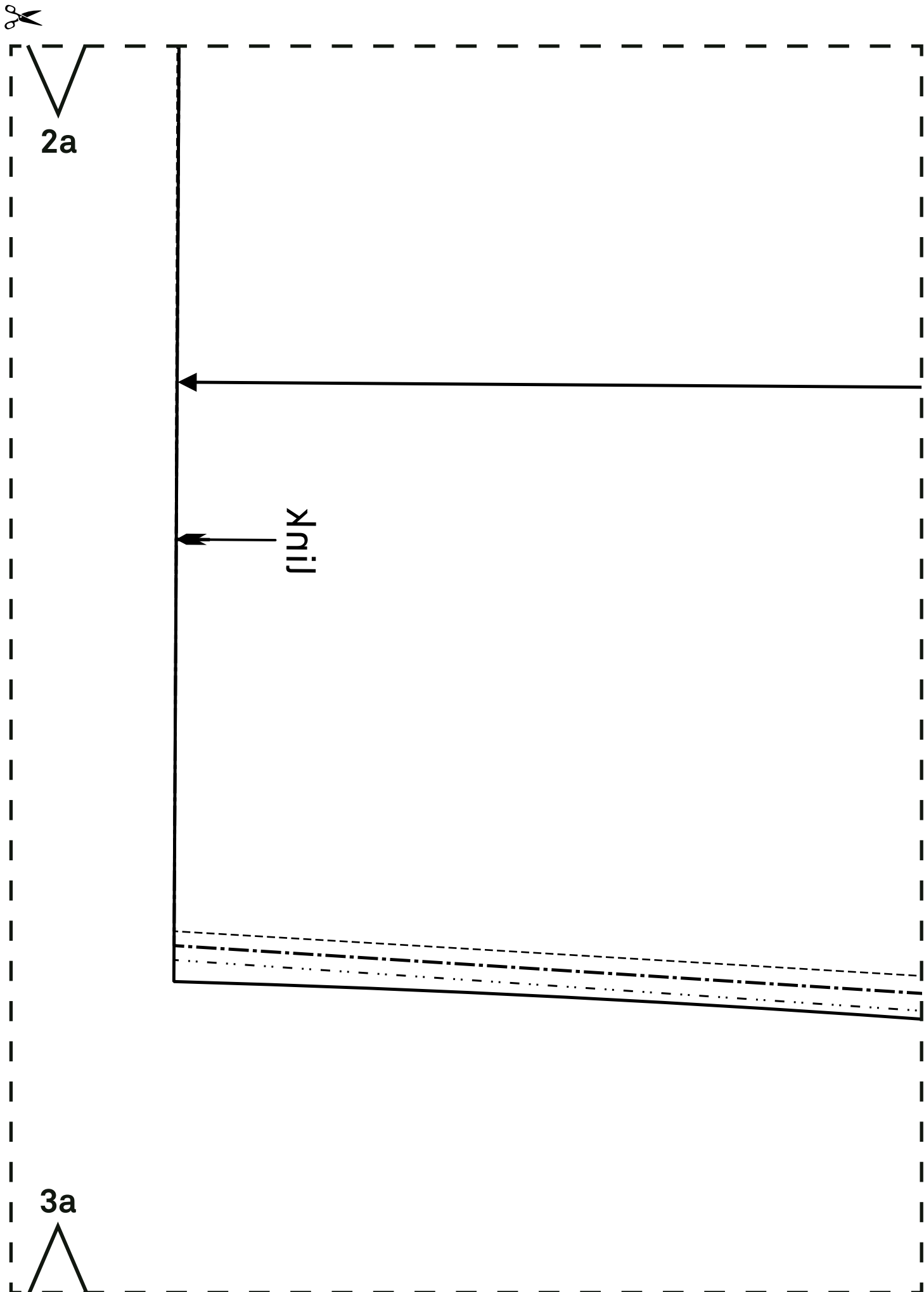


1f



2g

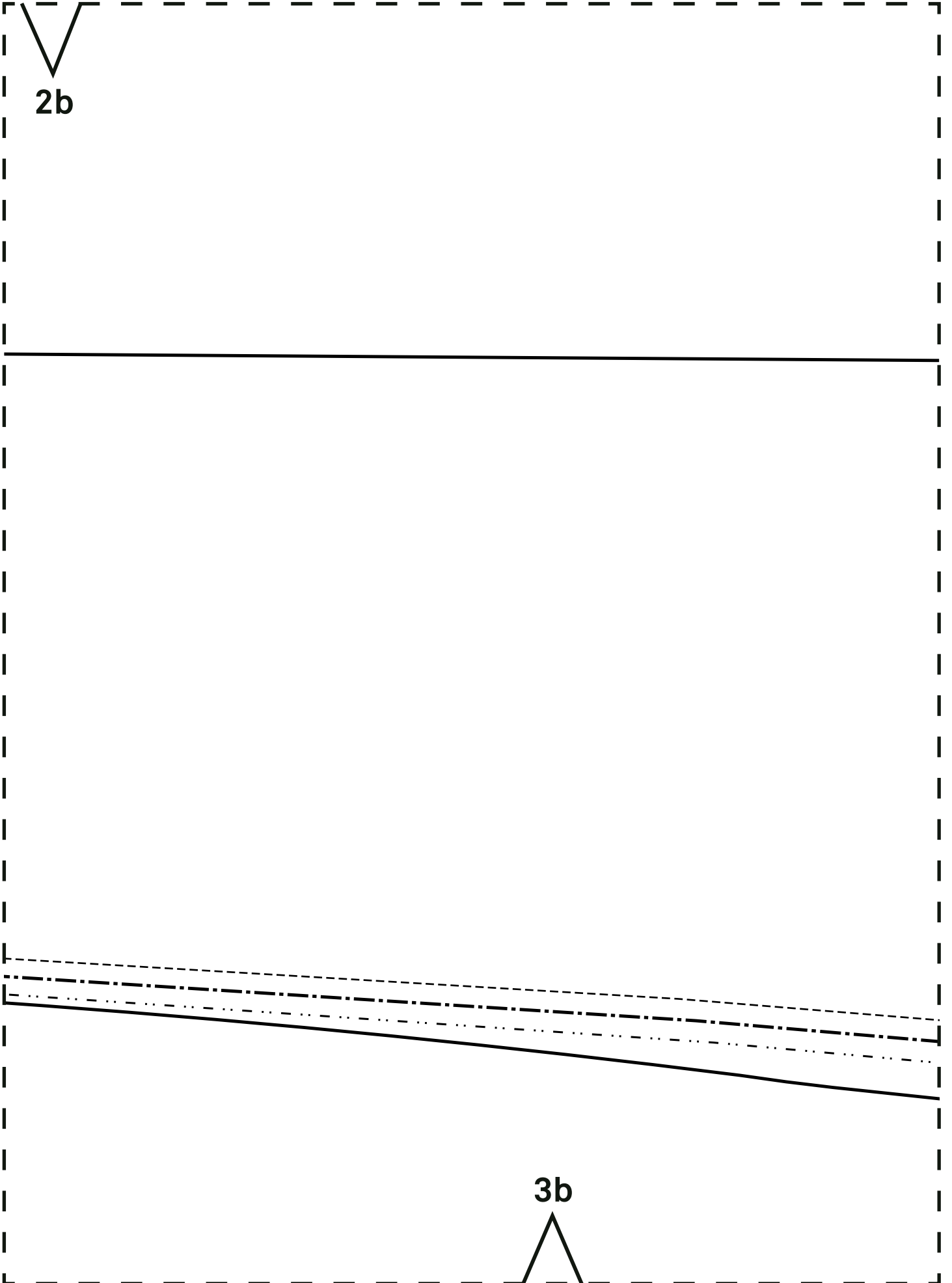






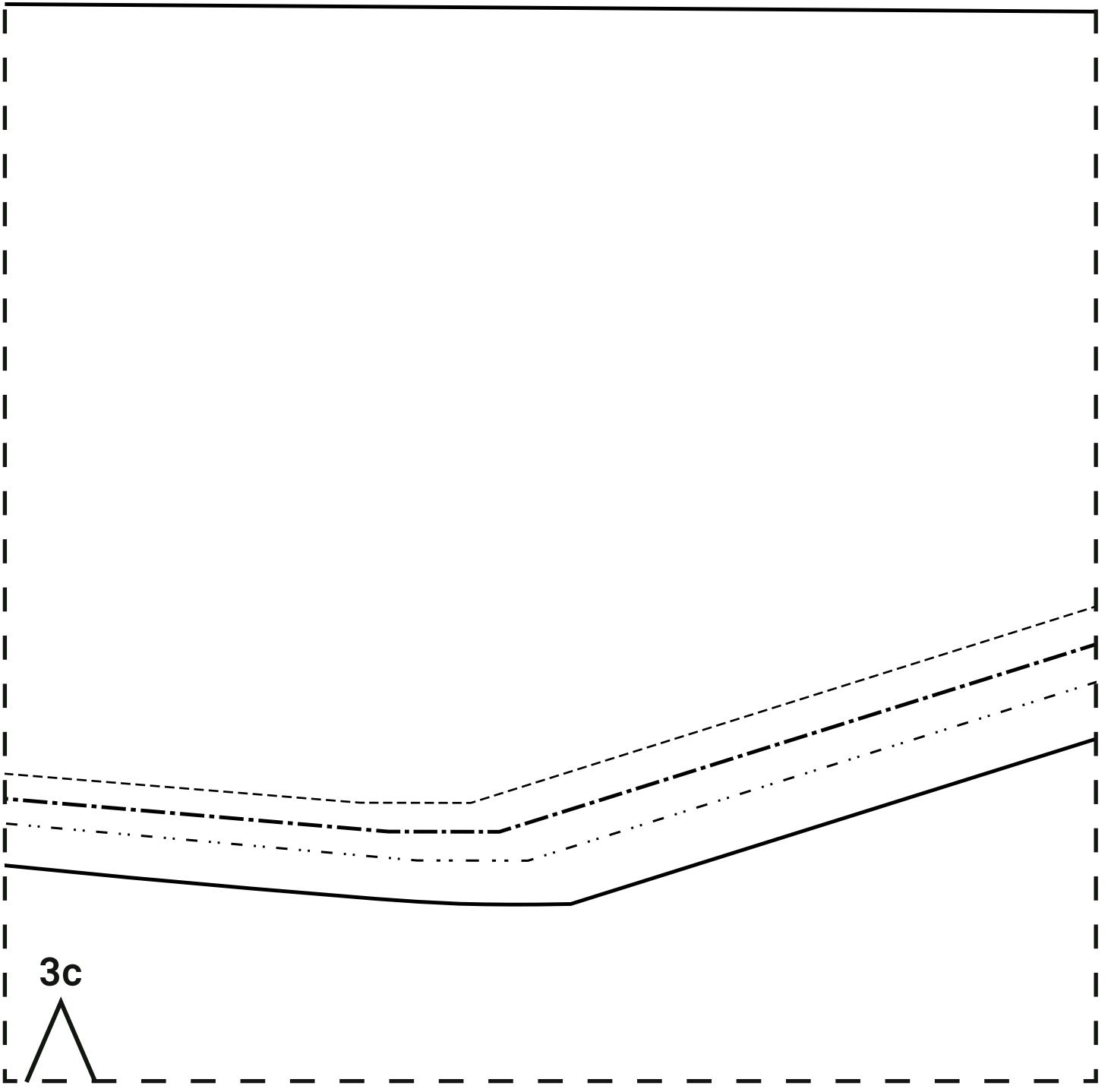
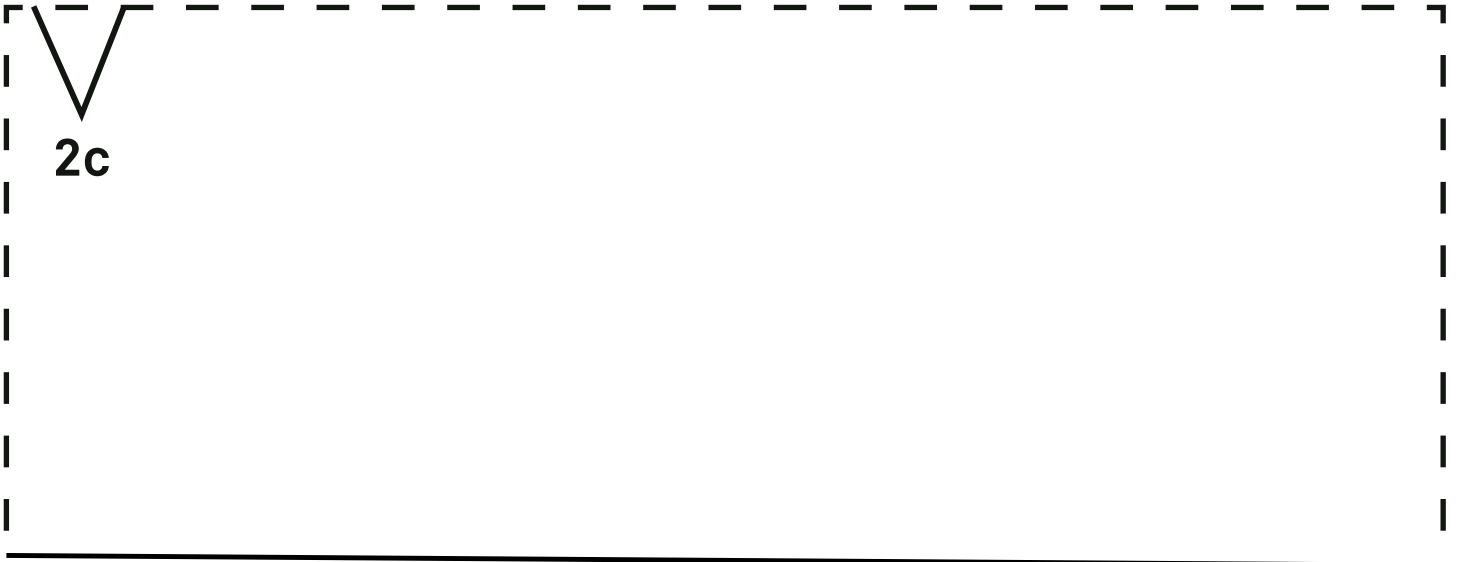
2b

3b





2c



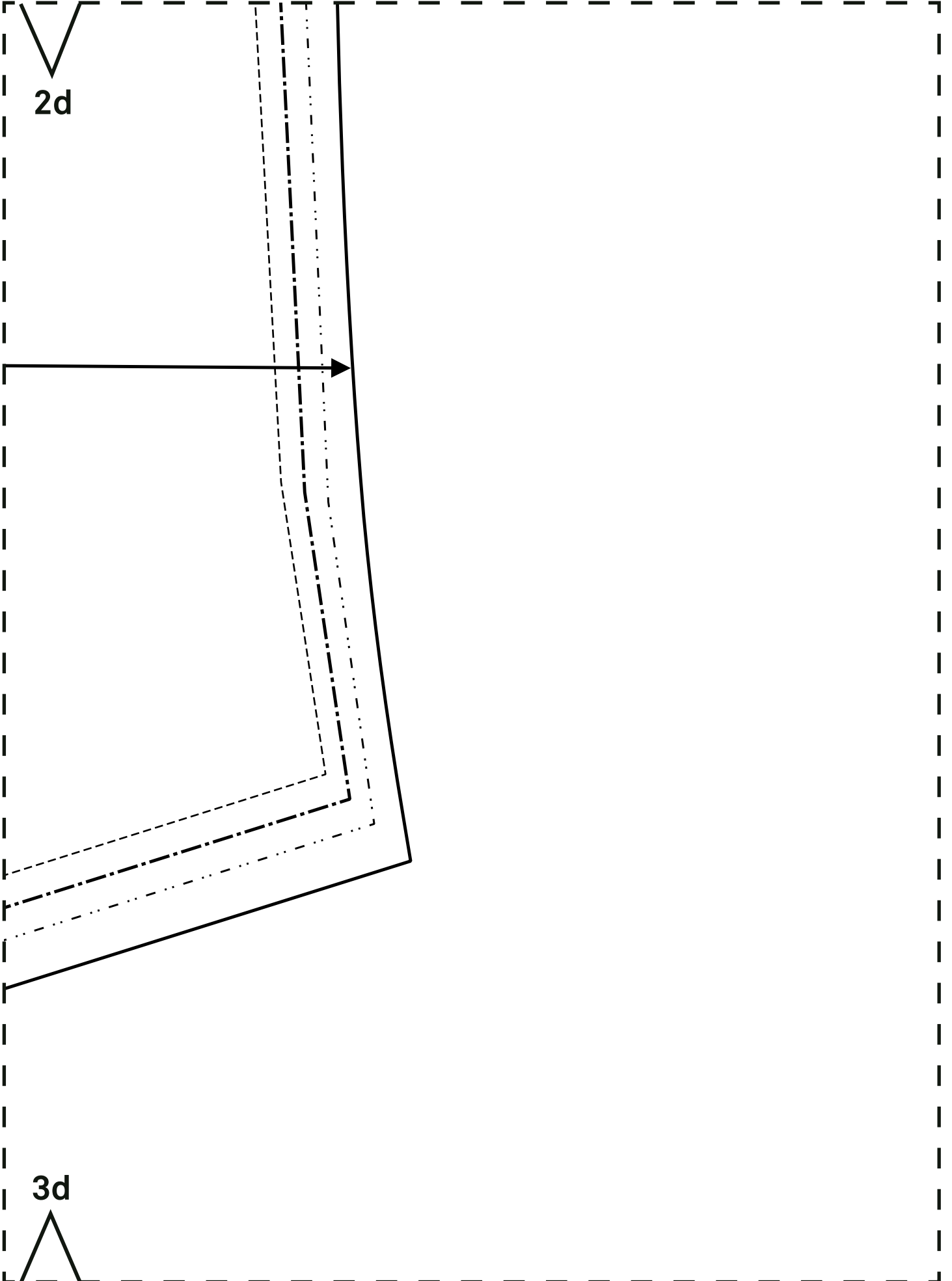
3c

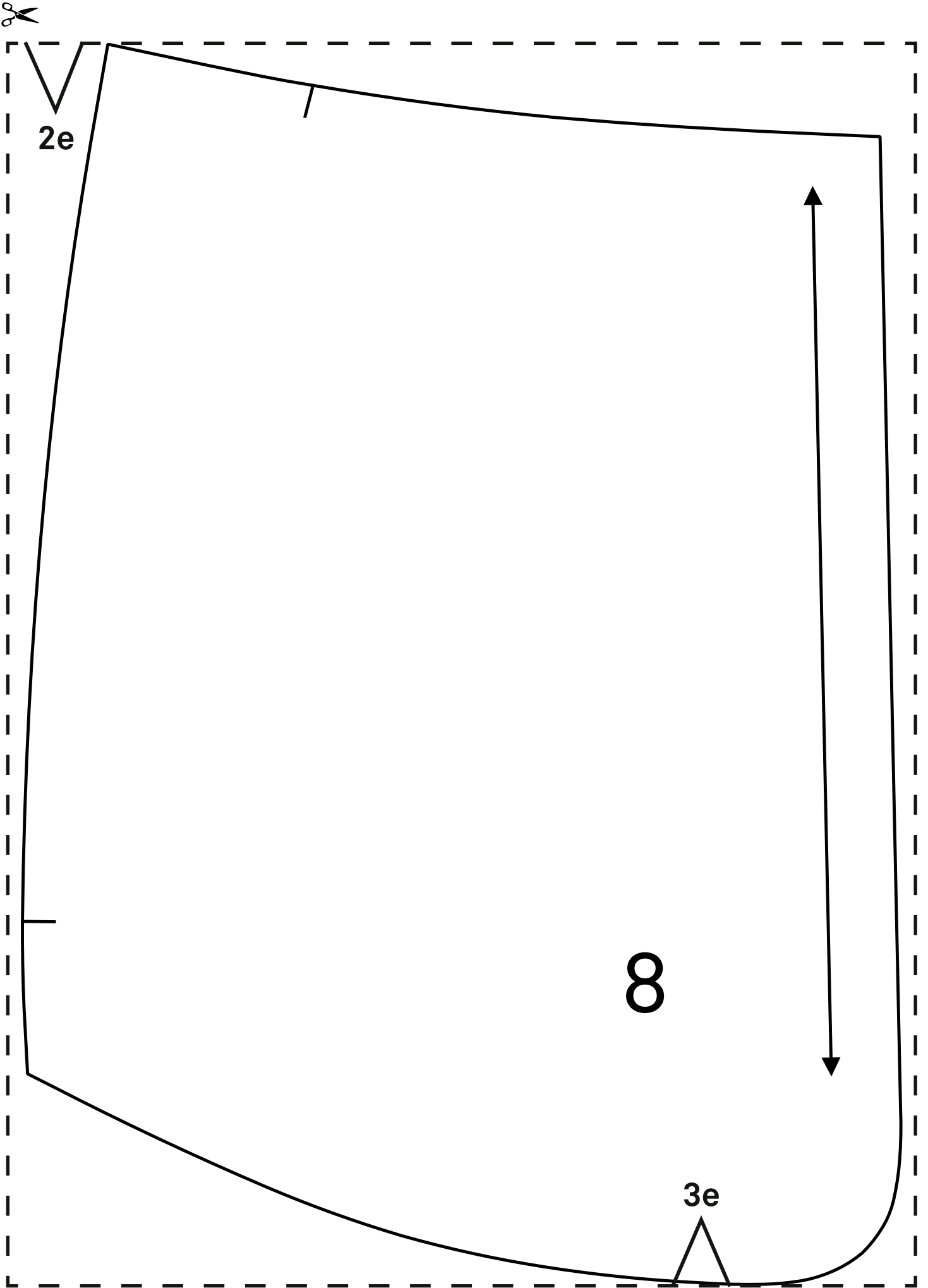




2d

3d





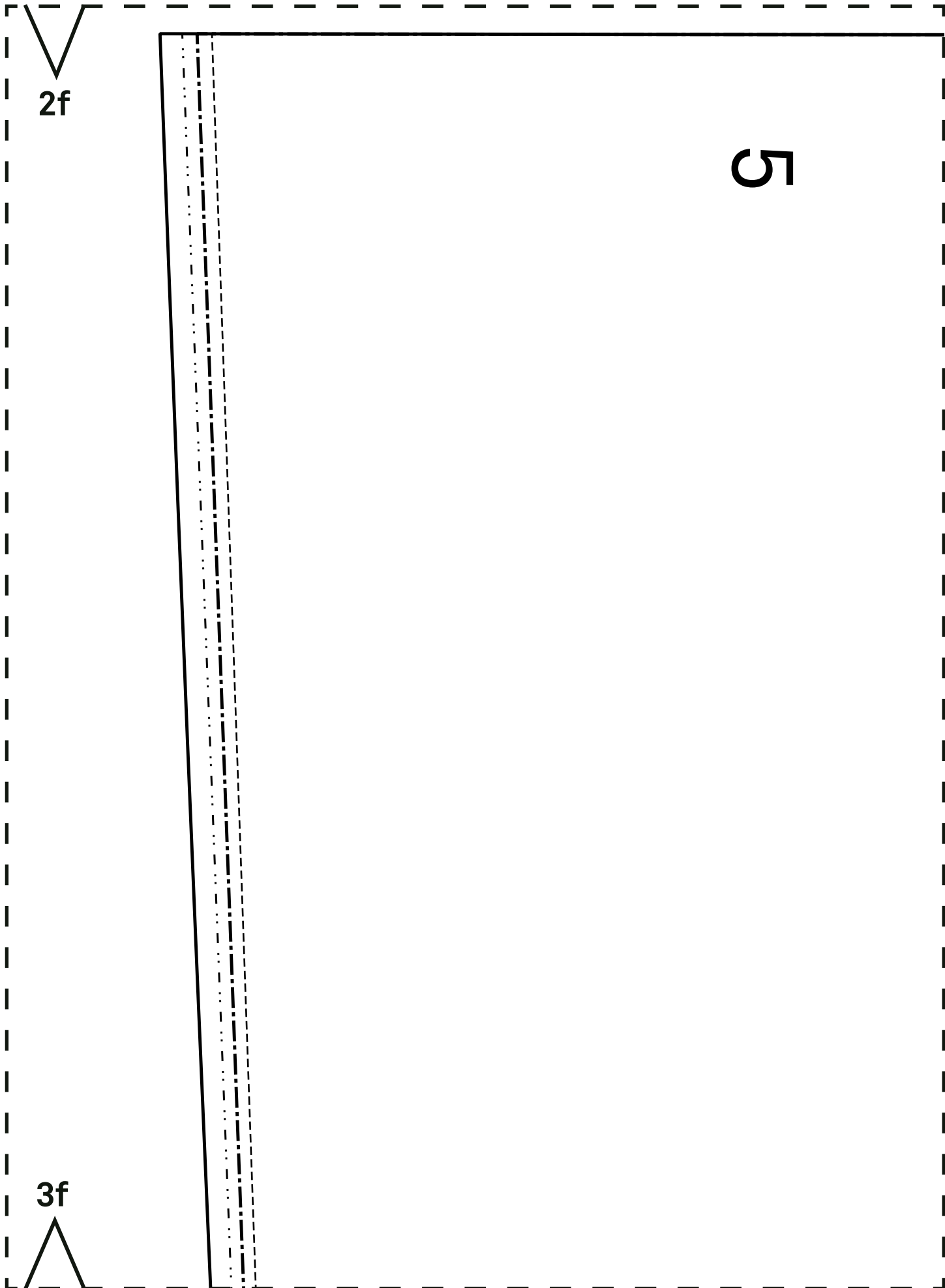


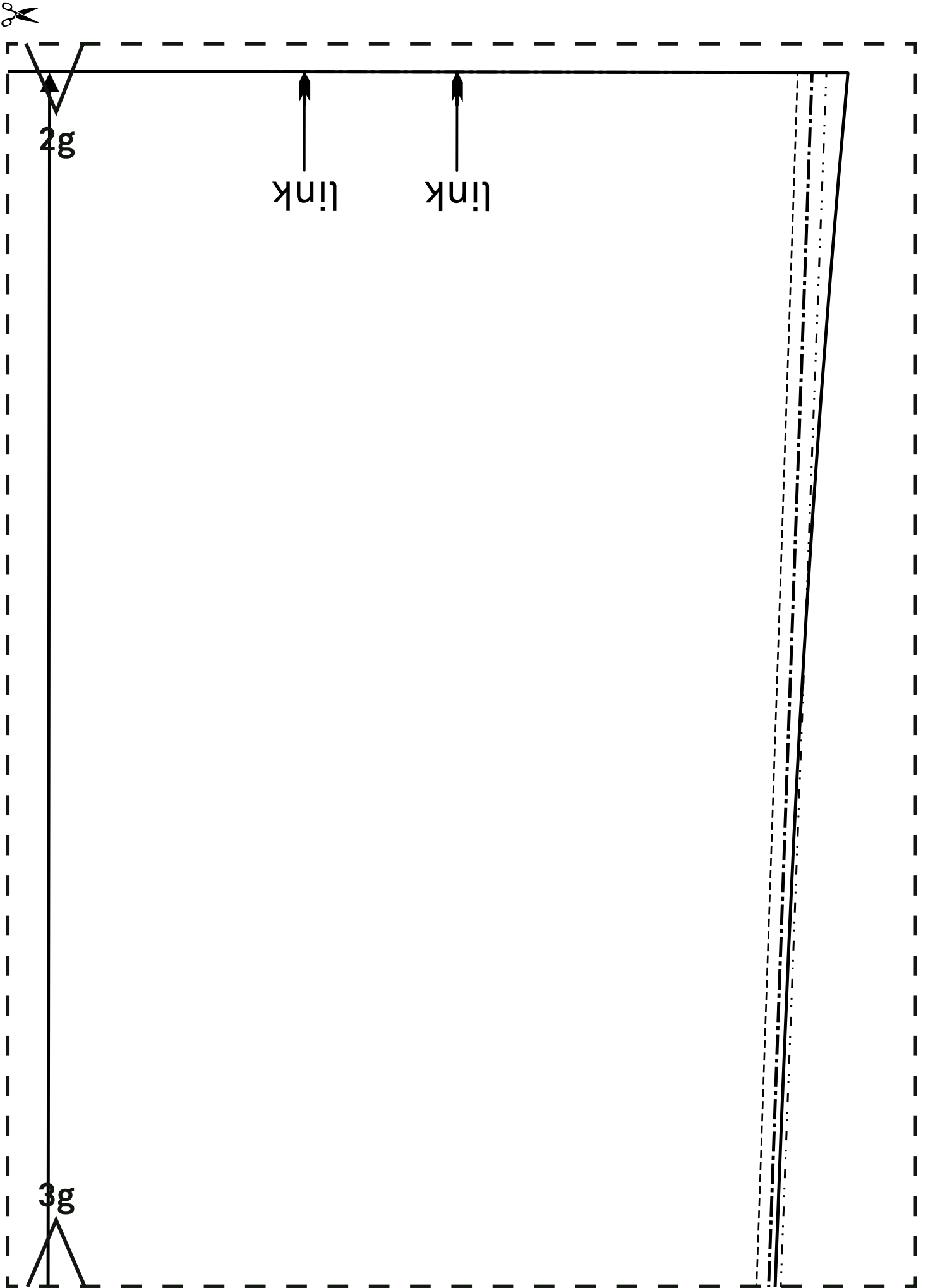


2f

5

3f

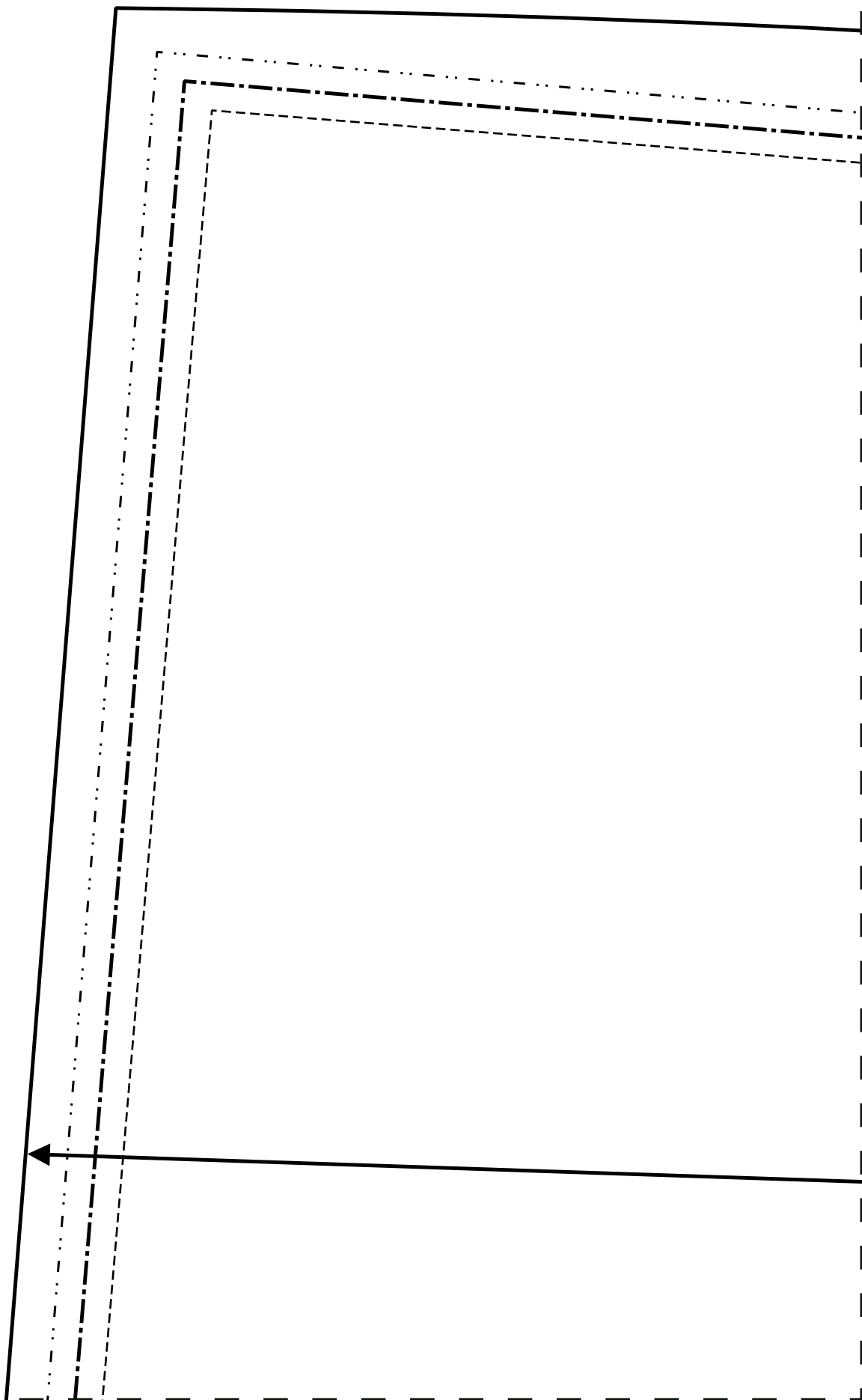


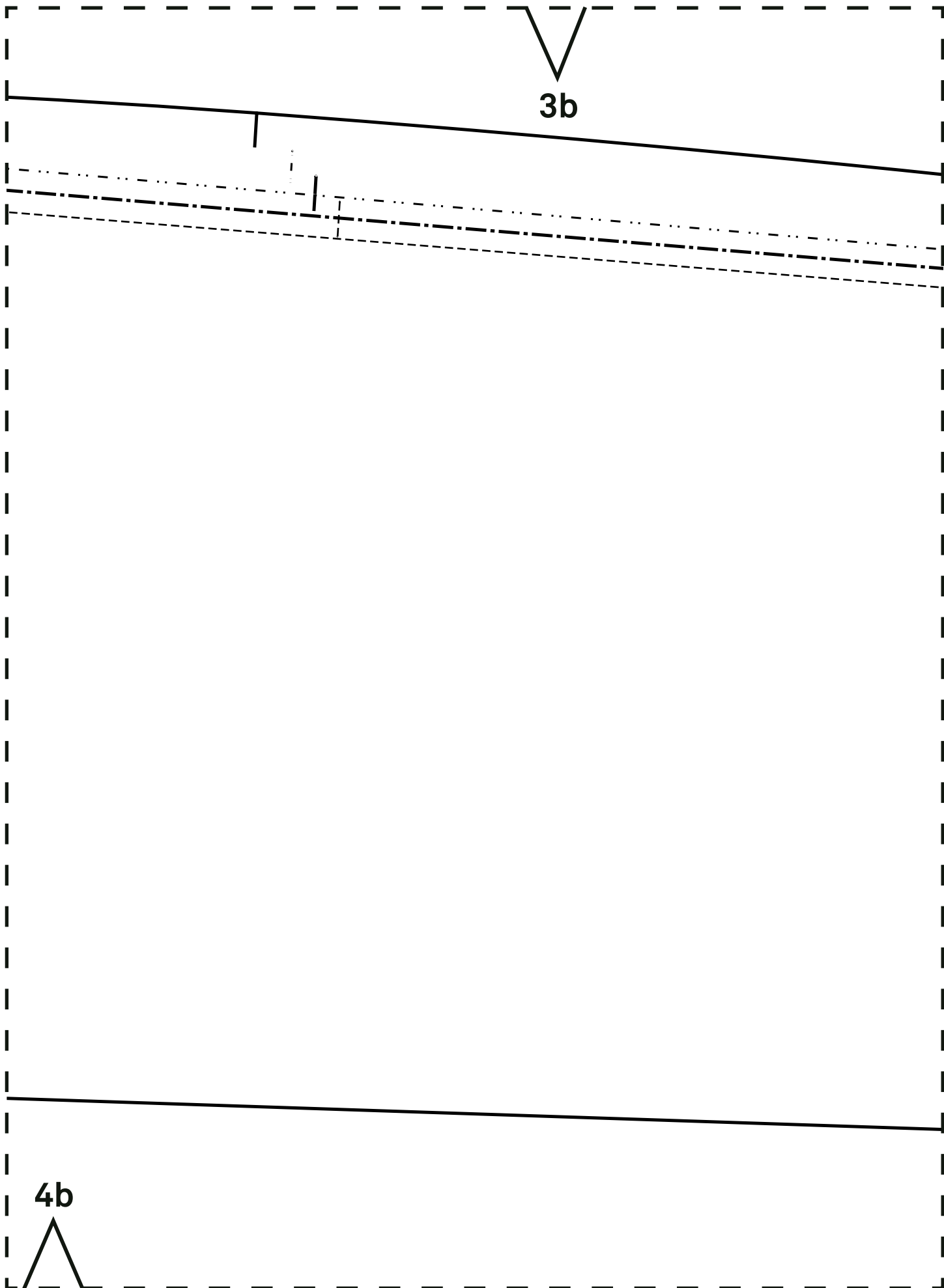




3a

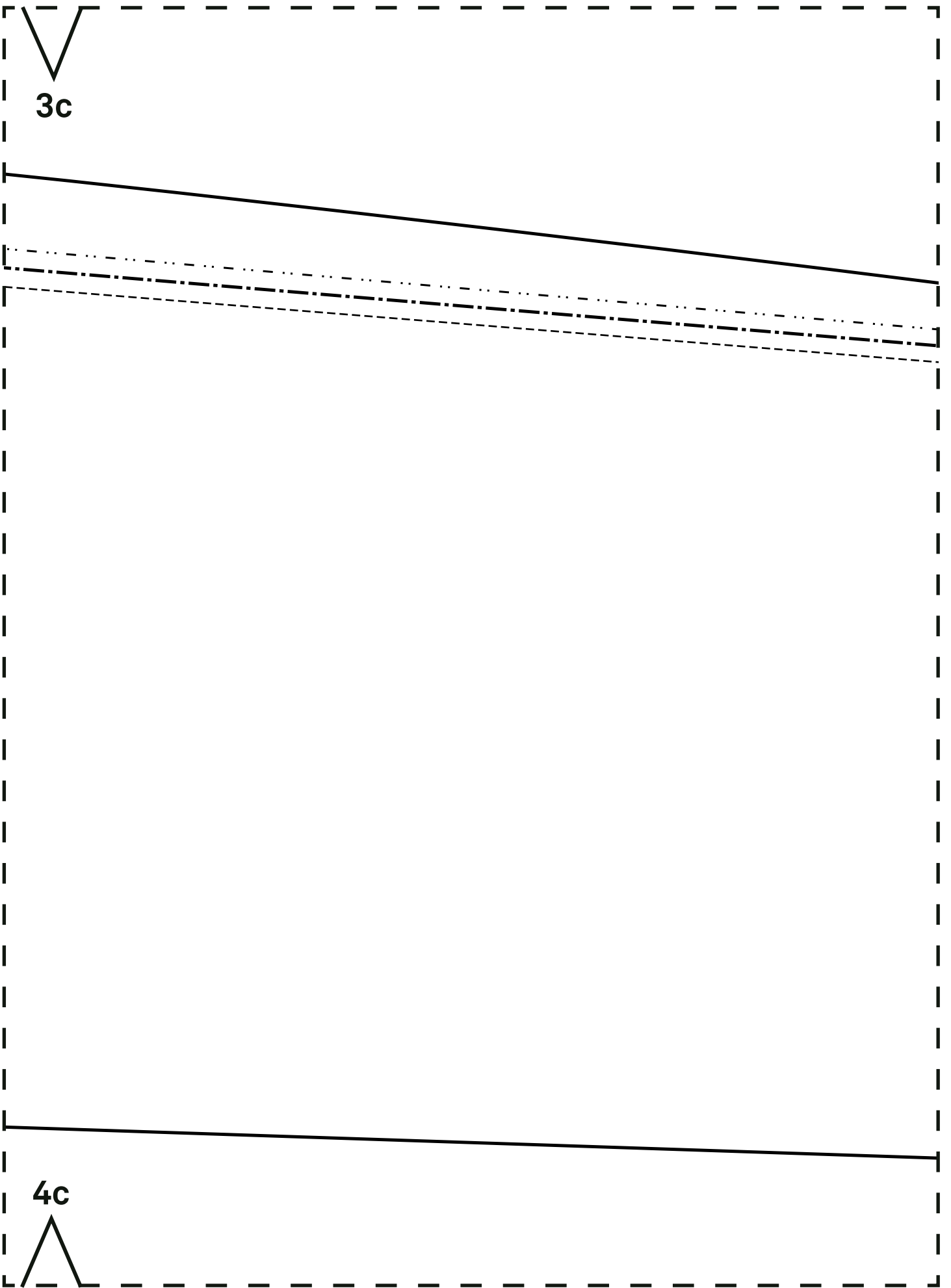
4a







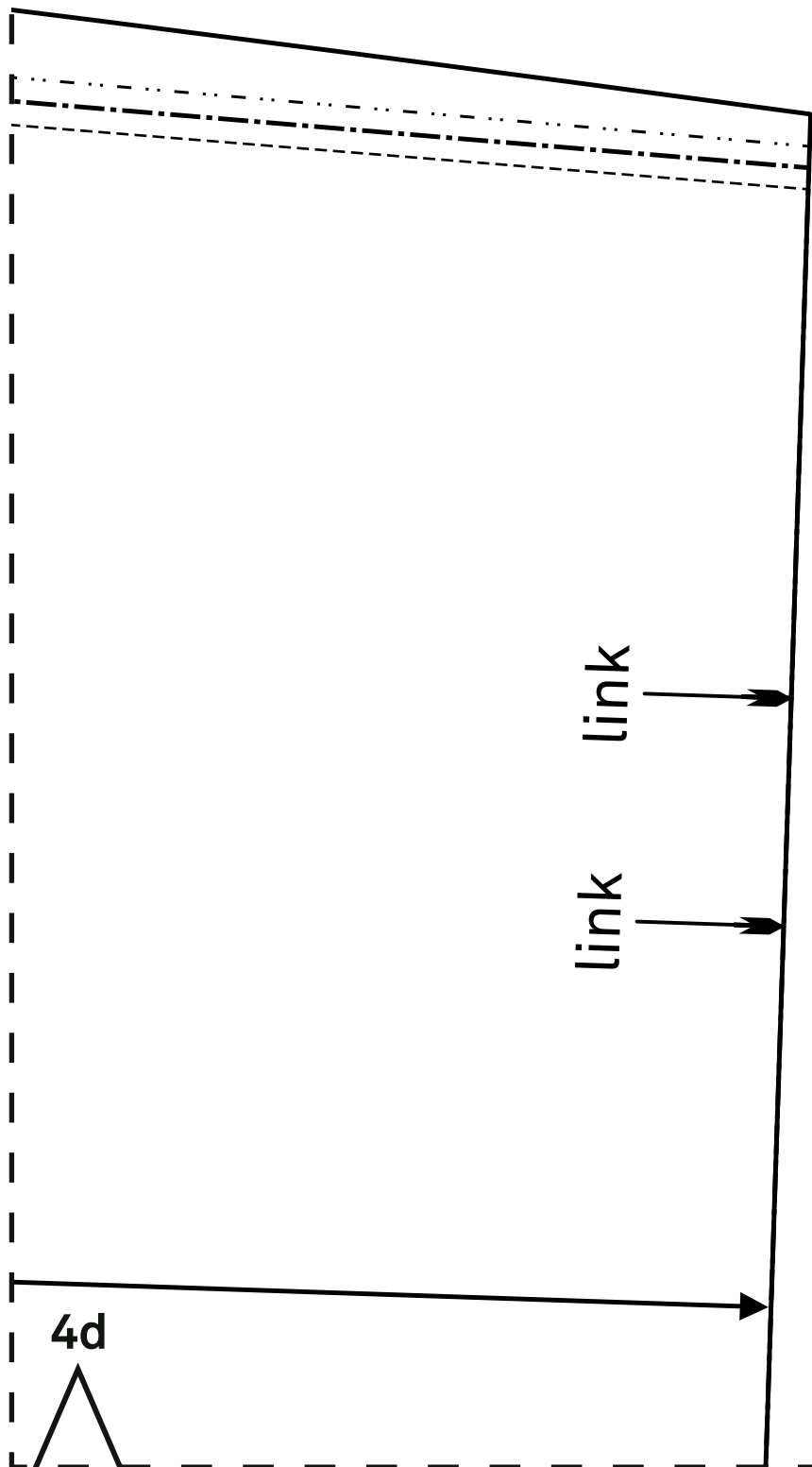
3c



4c



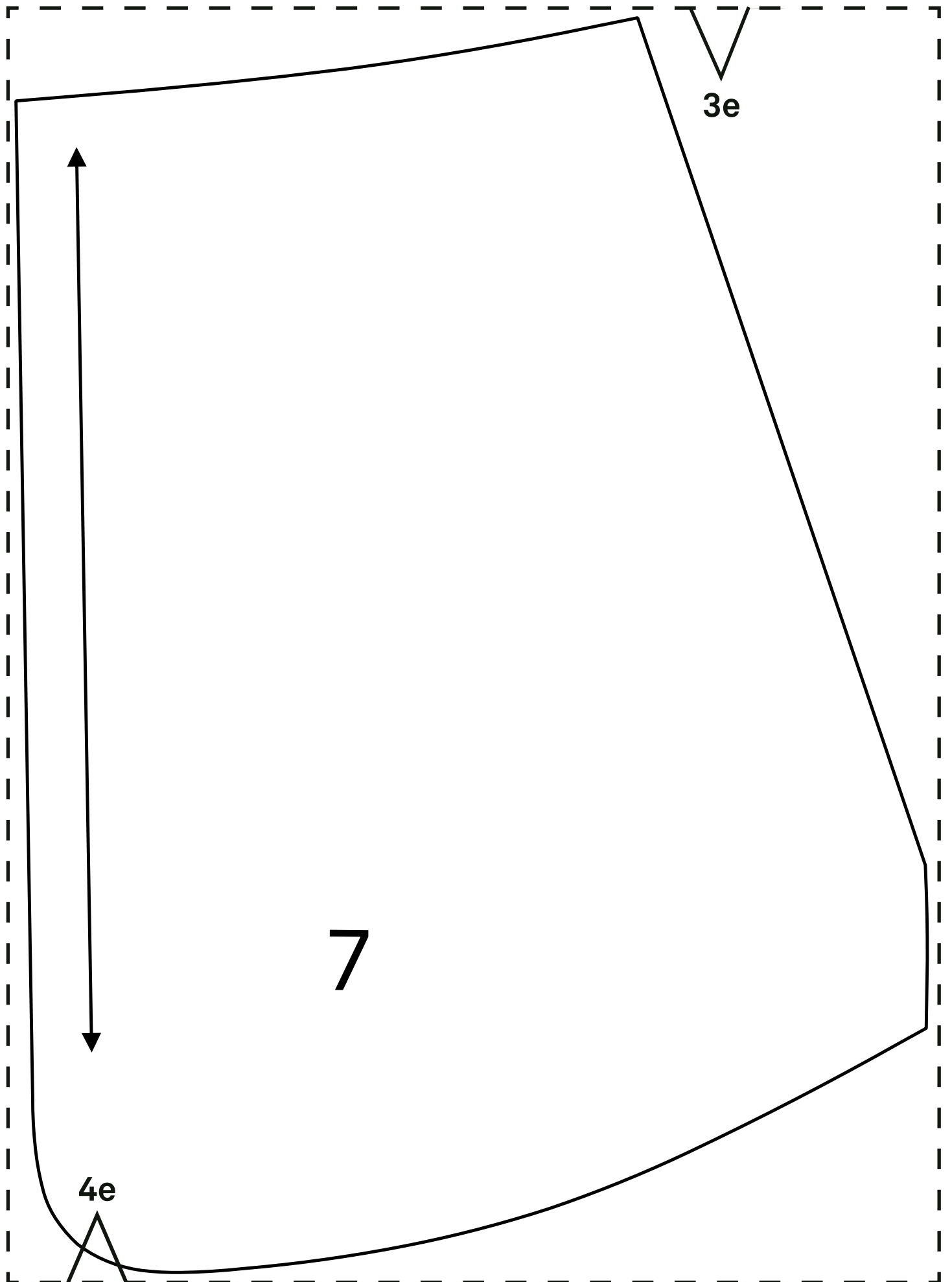
3d



4d

link

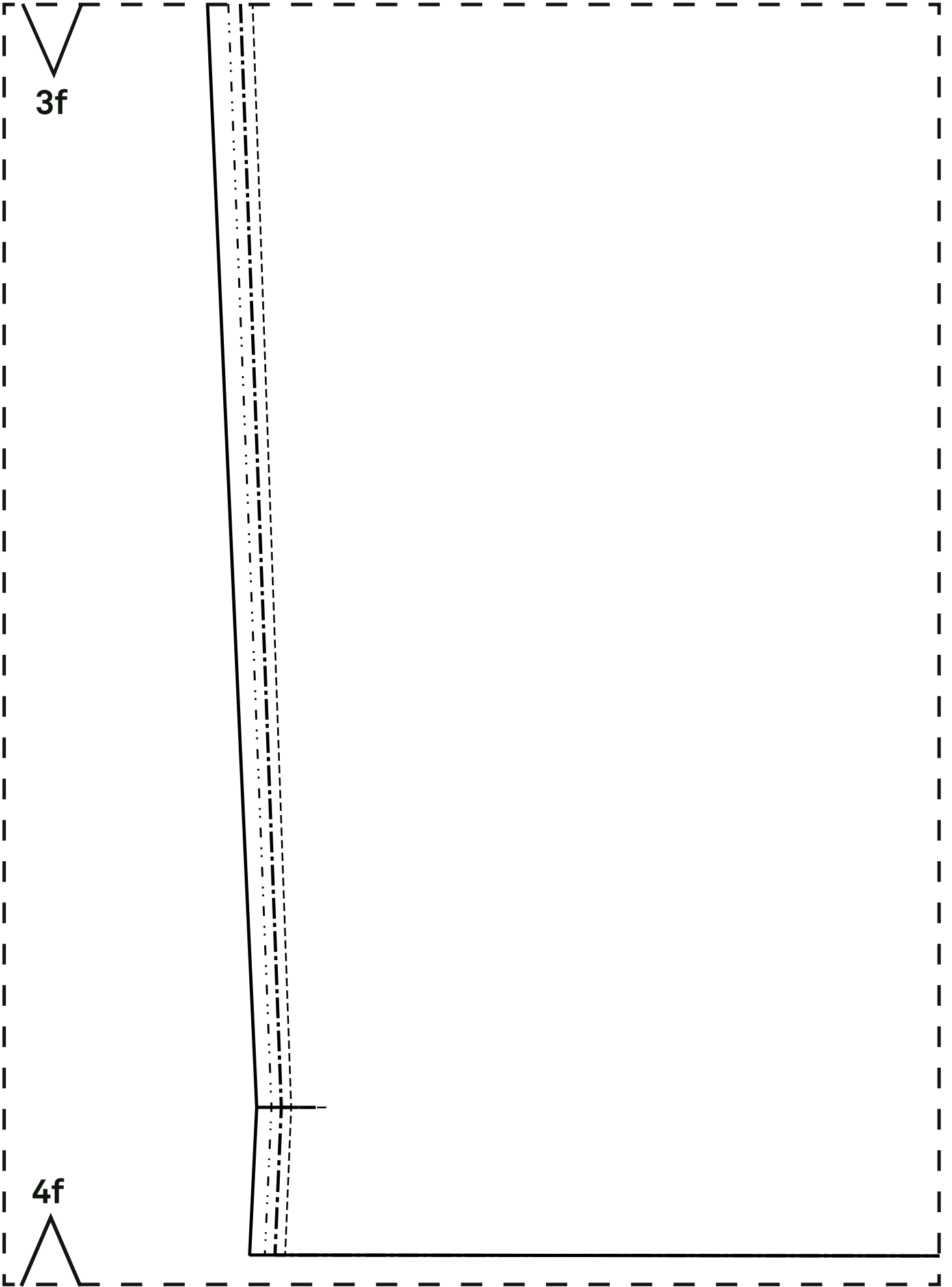
link



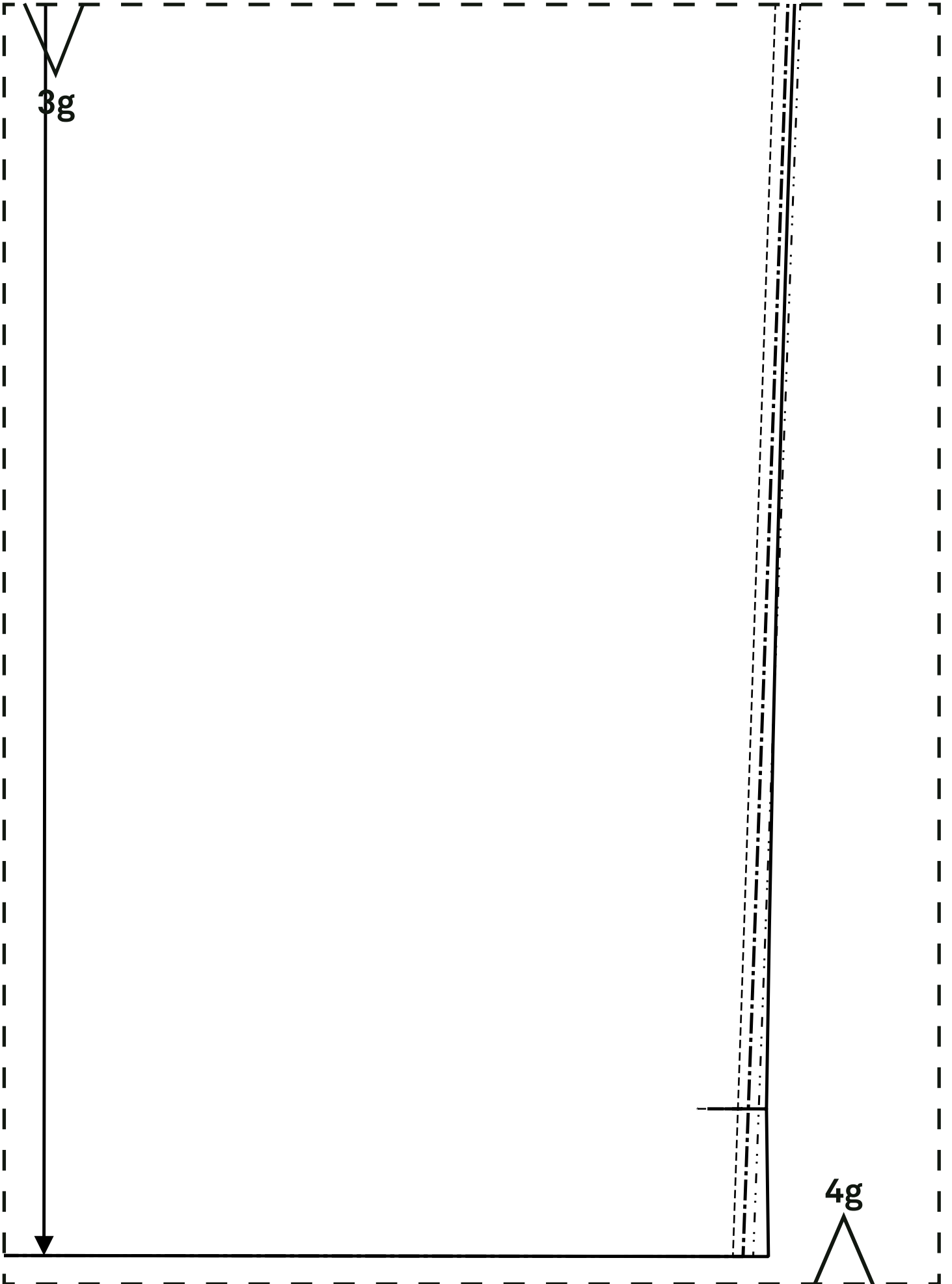


3f

4f







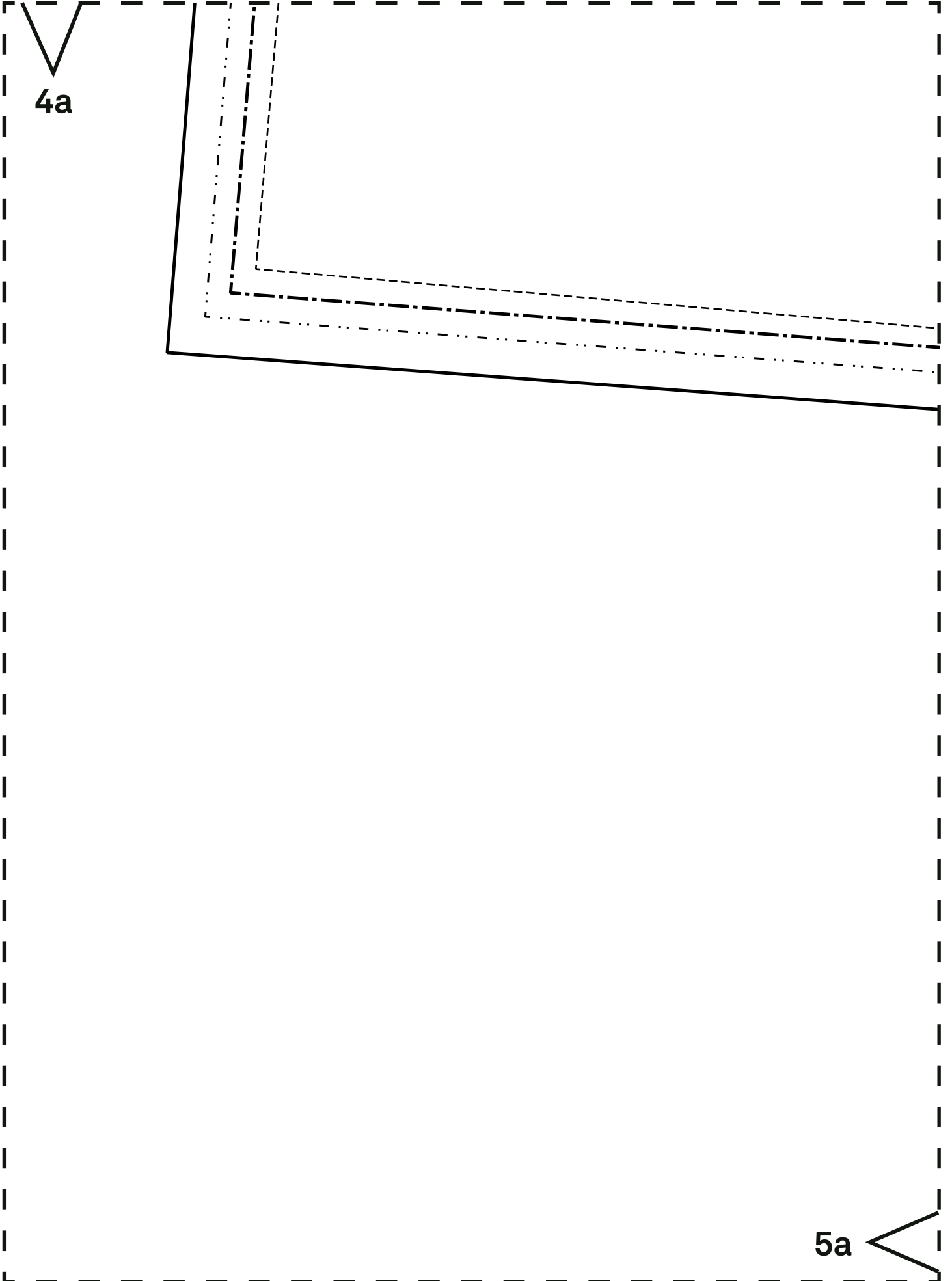
3g

4g



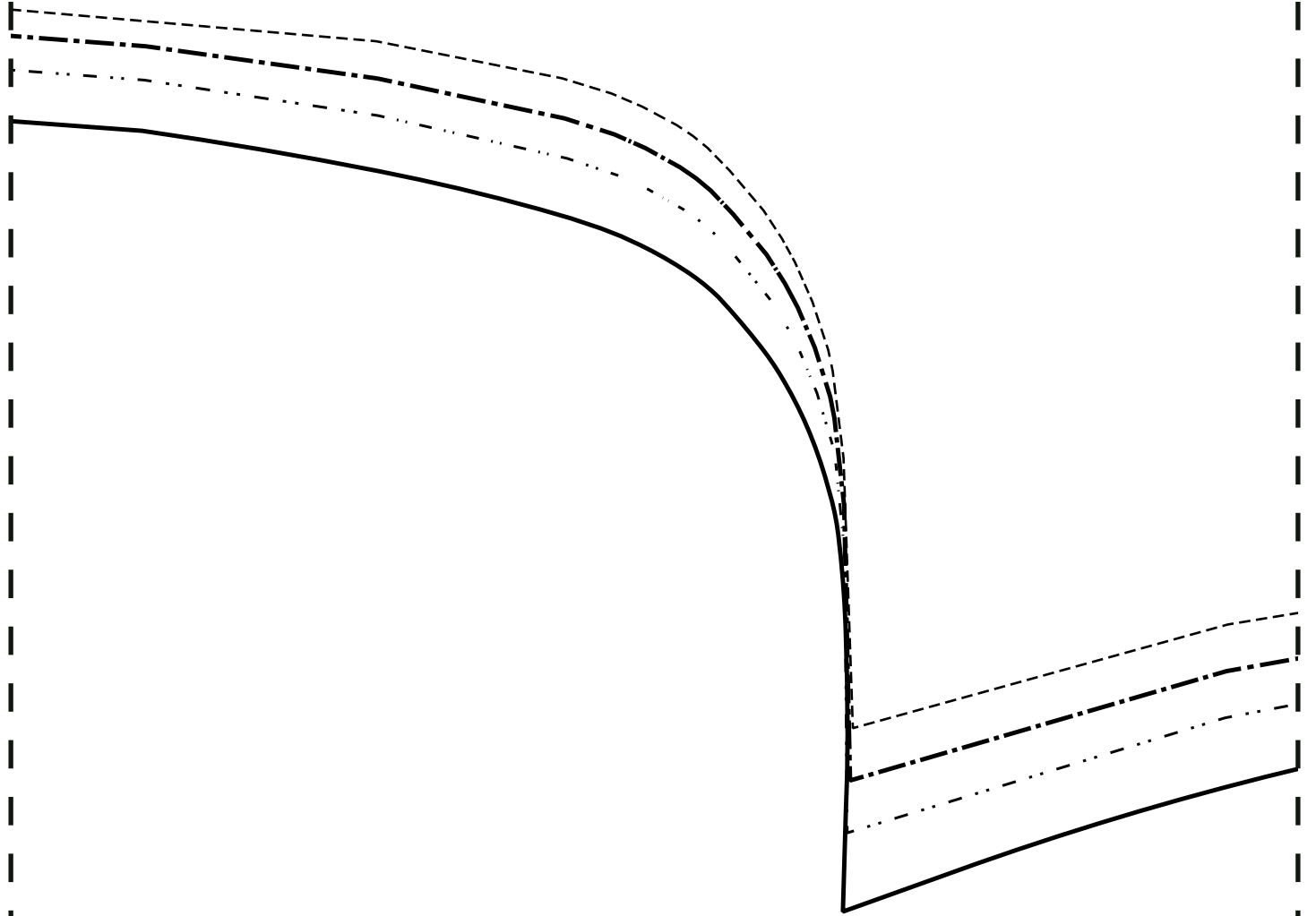
4a

5a



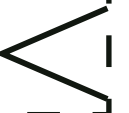


4b



5a

5b



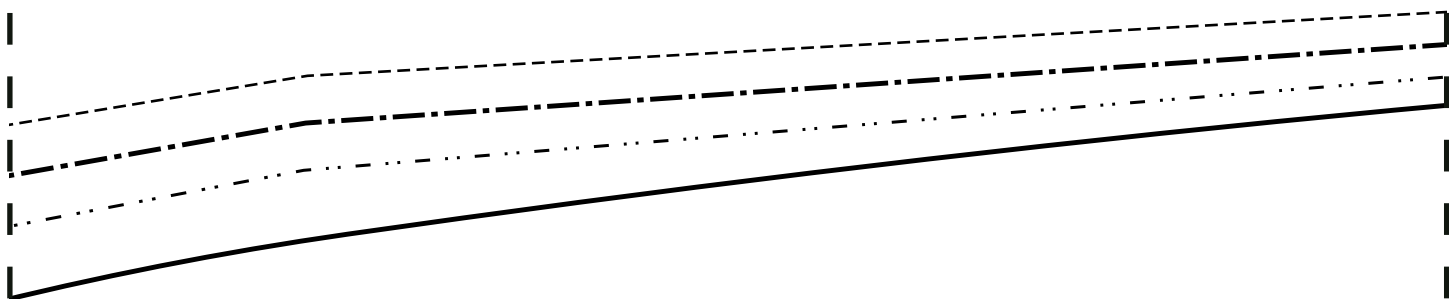


4c

4

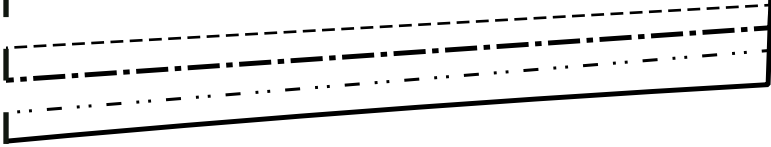
5b

5c





4d



5c

5d





4e

5e

5d

