

Mon doudou des 5 sens

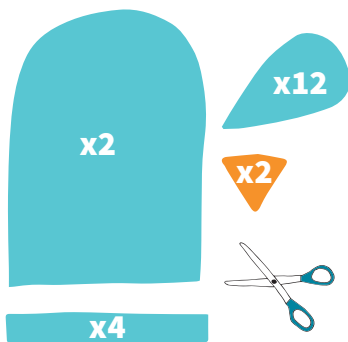


Matériel

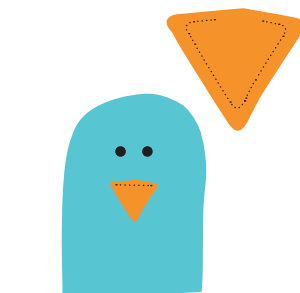
-Un coupon Rico à pois
-Un coupon Rico à carreaux
-Un coupon Domotex orange
-Des pattes à mordiller
-Des yeux sécurisés de 12 mm Rayher
-Une machine à coudre
-Des ciseaux de couture
-Du fil à coudre orange
-Du fil à coudre bleu ciel
-Un coupon de tissu doudou turquoise Creacorner

Temps : 2h

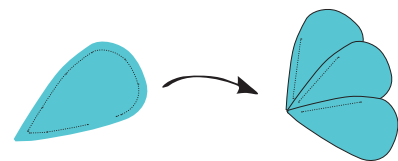
Niveau : Moyen



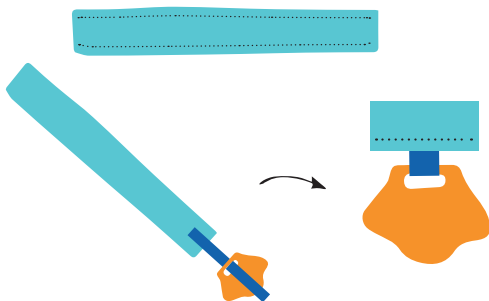
1 Découpez les pièces selon le patron en laissant 1 cm de valeur de couture et selon les quantités mentionnées ci dessus.



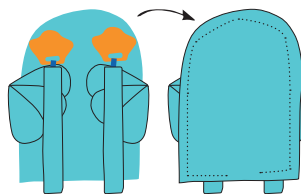
2 Assemblez le bec en plaçant l'endroit sur l'endroit et en laissant un endroit non cousu comme sur le dessin ci dessus. Retournez-le et rabattez la partie non cousue à l'intérieur. Ensuite cousez-le sur l'avant du doudou. Placez les yeux à l'endroit indiqué sur le patron.



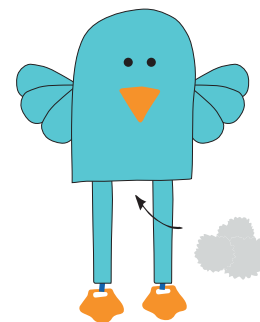
3 Confectionnez les ailes selon le même mode opératoire que le bec. Superposez-les en quinconce et en alternant les motifs si vous avez choisi 2 tissus différents. Cousez les ensemble selon le dessin ci dessus.



4 Faites de même avec les pattes et glissez-y le ruban pour maintenir la patte. Passez la patte dans le ruban et fixer-la. Vous pouvez ajouter des granules à cette étape de la confection.



5 Placez les éléments sur une partie du corps dont l'endroit est placée vers l'intérieur. Cousez les deux parties pour fixer tous les éléments.

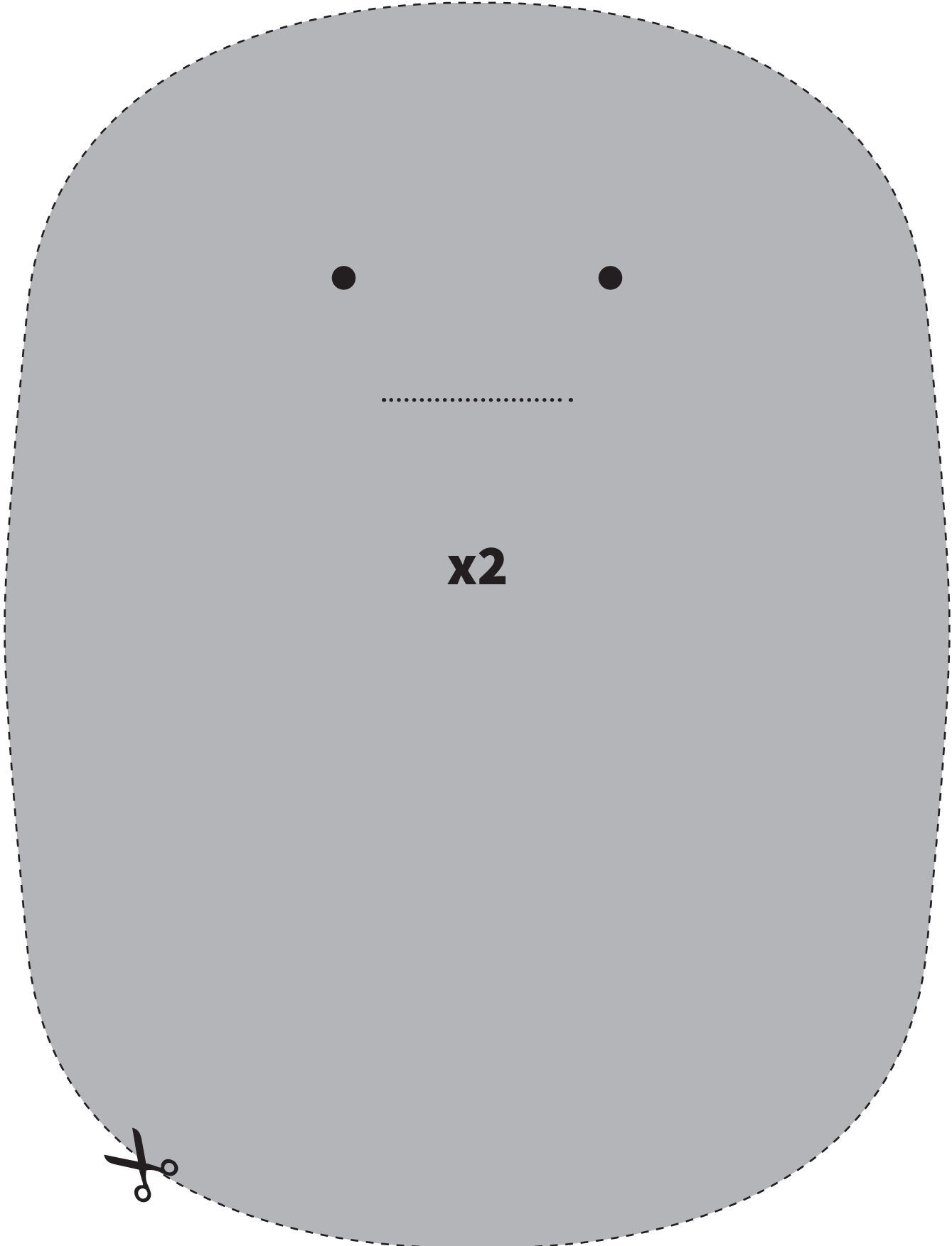


6 Retournez votre ouvrage et placez-y le rembourrage, les grelots,... Refermez le doudou avec une couture à la main et un fil de la même couleur que le tissu

Mon doudou des 5 sens

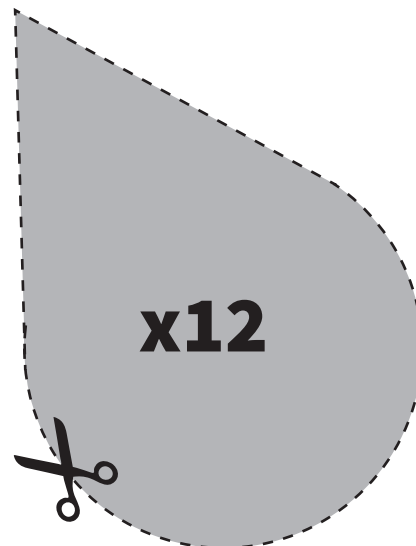
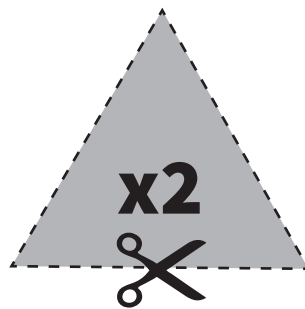
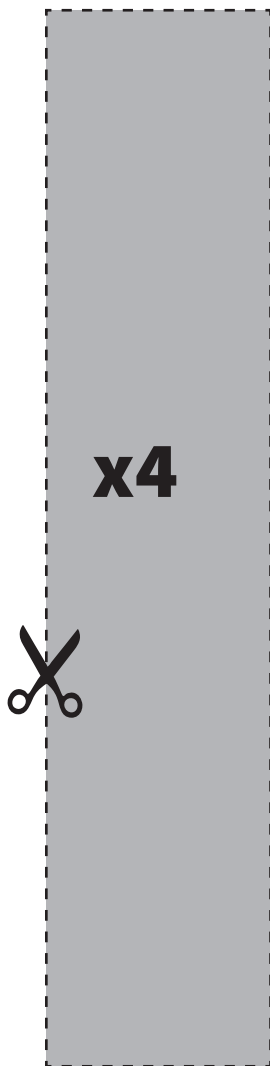
Couture bec

Emplacement yeux ●



Ajouter 1 cm de valeur de couture lors du traçage sur le tissu

Mon doudou des 5 sens



Ajouter 1 cm de valeur de couture
lors du traçage sur le tissu