

crea corner

The creative shop - Namur - Waterloo - Wavre - Bruxelles

APPRENDRE À LA MAISON



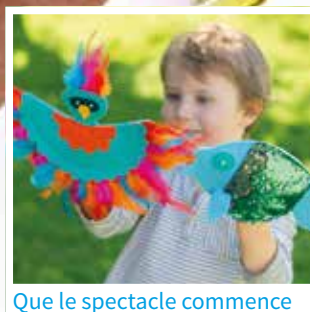
Sachets de thé DIY



Jungle en bocal



Teinture indigo



Que le spectacle commence

FABRIQUER SES PERLES HEISHI

La tendance perles 2020

Qui n'a pas entendu parler de ces fameuses perles Heishi? Fabriquez-les vous-même grâce à cette extrudeuse ultra-pratique, et créez-les dans les couleurs parfaitement adaptées à vos tenues en mélangeant les pains de pâte Fimo!



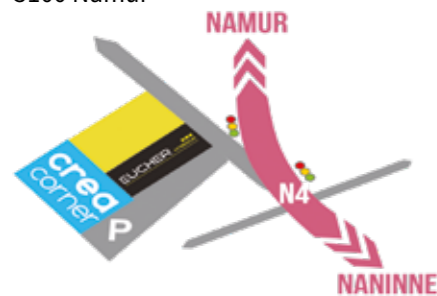
Coffret Atelier perles Heishi



creacorner 4 magasins

Namur

Chaussée de Marche, 380
5100 Namur



Wavre

Rue de la Wastinne, 15
1301 Wavre



Waterloo

Chaussée de Bruxelles, 315 A
1410 Waterloo



Woluwe

Tomberg, 52
1200 Bruxelles



Les magasins Creacorner vous accueillent du lundi au samedi de 10h à 18h30

TESTEZ LA PEINTURE ABSTRACT



Recevez une gourde Abstract bleu cobalt gratuite à l'achat d'une toile à peindre sur présentation de ce bon.

Gratuit

*Un bon par client, valable jusqu'au 15/09/20 dans la limite des stocks disponibles, non cumulable avec d'autres promotions.



APPRENDRE EN DÉCALQUANT



Mini prix

Table lumineuse A4 et A3



Le must à partir de 5 ans

Utiliser une table lumineuse permet tellement de créativité pour apprendre à dessiner! Agencer les éléments, changer les couleurs, perfectionner son dessin, comprendre ce que l'on dessine, apprendre les proportions,...



HABILLER SES BOUTURES

Quel plaisir de récolter des boutures pour étoffer sa collection de plantes. Troquez-les ou offrez-les dans ce bel écrin en cannage pour leur apporter tout le soin qu'elles méritent. Avec du temps, un peu d'eau, de soleil et surtout, beaucoup d'amour, faites grandir vos mini plantes et transformez votre maison en jungle urbaine.



LE CANNAGE, UN INTEMPOREL

Utilisé depuis toujours, ce tissage de bois recouvrait les chaises de cuisine et les fauteuils de nos grands-parents. Aujourd'hui, c'est une matière incontournable de la déco. Quelques petites touches par-ci par-là pour apporter un ton naturel et vintage à votre déco.



1



2



3



4

1 Mesurez la hauteur du pot ou du bocal à recouvrir.

2 Adaptez la circonférence et découpez-la de sorte à laisser un bon centimètre de débord.

3 A l'aide d'une grosse aiguille et de fil venez coudre la tranche pour fermer votre cache-pot. Ajoutez les broderies à l'endroit souhaité.

4 Ajoutez une languette de bois de 1 cm prédécoupée. Collez-les pour ajouter de belles finitions aux deux extrémités de votre cache-pot.



Réalisez tout un tas d'objets en cannage pour la maison, un pot à crayon, un cadre pour accrocher vos boucles d'oreilles...

Botte de bois pré-découpé





UNE PEINTURE NATURELLE POUR TOUS LES SUPPORTS

Toujours soucieux de vous proposer des produits respectueux de l'environnement, Creacorner vous propose une nouvelle gamme de peinture tout support. Une alternative à la peinture acrylique, La peinture Fleur est composée d'une base minérale et son contenant est 100% recyclable. Elle s'utilise sur une multitude de supports et est très couvrante. Donnez une nouvelle vie à vos objets en choisissant parmi le nuancier très actuel.



Sa base minérale et le type de pigments utilisés fait qu'elle accroche la lumière et lui donne un effet extra mat



Certaines surfaces à peindre ont parfois besoin d'un petit coup de pouce pour que la peinture y adhère. Appliquez un primaire universel pour que la peinture s'y fixe correctement et dure dans le temps. Boostez la couleur avec un additif qui augmente la tenue de la peinture et enfin, protégez votre réalisation avec le vernis.

Les vernis et primaires



La peinture Fleur a un niveau de VOC 15 fois moins important que l'acrylique. Ses émissions sont proches de zéro. Les VOC (Composés Organiques Volatiles) sont des solvants qui rendent l'application des peintures plus facile. Ces VOC sont libérés pendant le séchage et se dispersent dans l'air. Ils se mélangent avec d'autres polluants quand ils sont exposés à la lumière du soleil.

Une alternative à l'acrylique

REDONNER VIE AUX OBJETS

Lancez-vous dans l'upcycling! Donnez un nouvel aspect à vos objets abîmés pour les mettre au goût du jour. Nous vous proposons une série de réalisations pour faire revivre vos objets.



Sur le bois



Good morning Oslo



Sur les matières souples



Le sac à pois en toile



Miss Petronilla



Town blue

Envie de réaliser ces projets? Rendez-vous sur notre site pour trouver les pas à pas, ou scannez les QR codes.

Sur le métal



Powder Rose



Amelie



La gourde en métal peinte



Sur le plastique



Customisation de bottes en caoutchouc



Elegant rose



Banana Cream



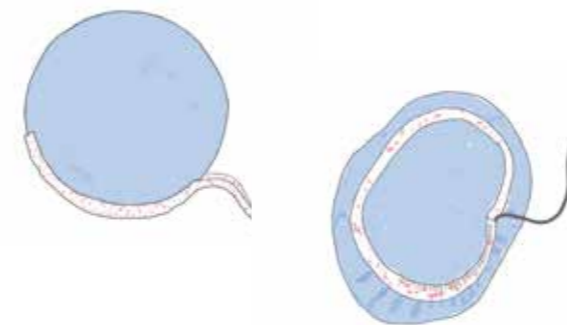
LE TISSU PUL, UN INCONTOURNABLE DE LA CUISINE

Super pratique et lavable, ce tissu enduit est utilisé pour contenir des choses humides. Nous vous expliquons comment l'utiliser dans la cuisine en réalisant des couvercles à élastique et des pochettes imperméables pour la cuisine.



Découvrez une grande sélection de biais à motifs au rayon mercerie*.

Couvercles à élastiques



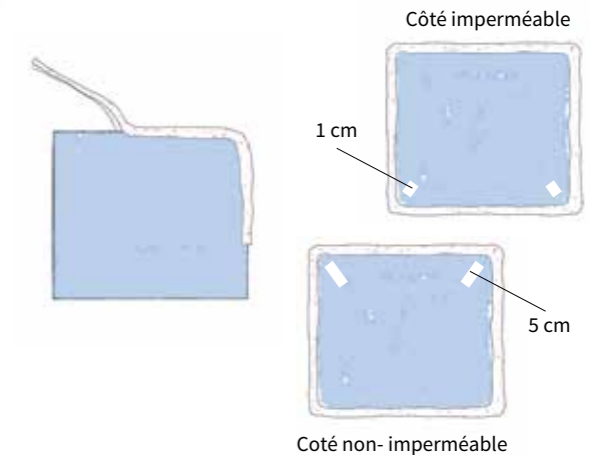
- 1 Tracez un cercle de la circonférence de votre bol et ajoutez 4 cm de valeur de couture. Découpez et cousez le biais en laissant une ouverture.
- 2 A l'aide d'une aiguille à bout rond, glissez l'élastique dans le biais. Nouez-le.



Pochettes réglables



- 1 Comme pour la charlotte ci-dessus, placez le biais sur une forme carrée.
- 2 Cousez la face douce du velcro sur la partie douce du tissu PUL. Cousez la face rugueuse du Velcro sur la partie imperméable.



Utilisez le tissu PUL pour tout un tas de projets comme des sacs de piscine, des langes pour bébés, des bavoirs, des tapis de change, des paniers pour animaux...



Composé d'une face imperméable, le tissu PUL est aussi respirant et souple. Il se coud facilement et résiste aux lavages répétés.

* Aperçu de la gamme du rayon mercerie. Dans la mesure des stocks disponibles

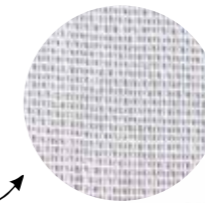
FABRIQUEZ VOS SACHETS DE THÉ

Une boisson chaude qui réchauffe les cœurs, les bienfaits des thés et de la tisane ne sont plus à prouver. Un rituel de chaque jour qui nous impose une pause. Nous vous proposons de réaliser vos sachets en étamine de coton. Réutilisable et 100% naturel ce tissu trouve une place centrale en cuisine et dans la maison.



L'ÉTAMINE DE COTON

Pour réaliser vos propres sachets de thé, utilisez du «cheese cloth». Il s'agit d'un tissu étamine avec une maille ni trop large, ni trop serrée pour retenir les fines particules de feuilles ou de plantes infusées. La particularité de ce tissu est qu'il n'est ni teint, ni imprimé, ni blanchi. Etant donné qu'il sera plongé dans de l'eau chaude, il doit être 100% naturel. Utilisez-le pour filtrer vos jus, faire du fromage et d'autre utilisations ménagères.

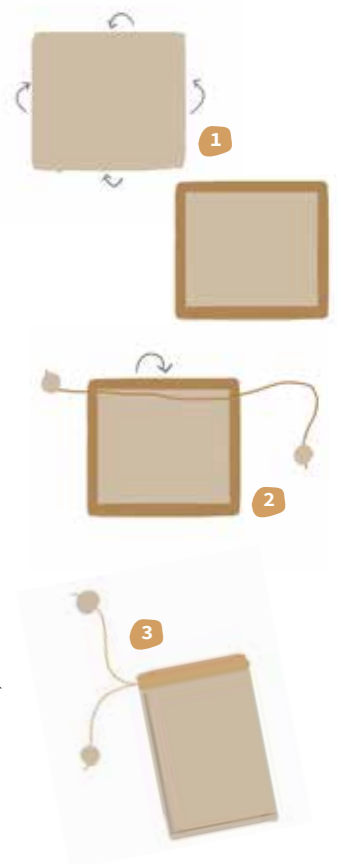


Fabriquer du fromage



Filter des jus

- 1 Découpez un carré d'étamine de 15x15cm et repliez les bords à l'aide d'un fer à repasser. Cousez ces bords avec un point droit
- 2 Placez le cordon le long d'un bords et rabattez-le d'1,5cm. Repassez et cousez-le. Votre glissière est terminée.
- 3 Pliez votre carré en deux sur le bords. Cousez sur les épaisseurs créées préalablement pour augmenter la solidité. Arrêtez-vous avant la glissière.



Réalisez différentes tailles de sachets pour des bouquets garnis ou des doses de thé plus importante.

Une petite pensée pour chaque jour

Réalisez de petites étiquettes à accrocher à vos sachets de thé pour délivrer un petit message à la personne à qui vous les offrez. Écrivez une petite pensée ou souhaitez simplement une belle journée. Vous avez besoin d'un simple perforatrice ronde et un joli tampon.





PLIAGES ET TEINTURES

La technique du Shibori

Le Shibori est une technique japonaise de teinture à réserve par ligature sur tissu. Elle est aussi connue sous les termes de « tie and dye ». Là où le textile est ligaturé, la teinture est inopérante et laisse donc apparaître le blanc de base. Le Shibori peut être réalisé aussi bien avec de l'Indigo ou des teintures industrielles.



Jacquard propose une véritable teinture naturelle. Des pigments d'indigo purs pour une couleur très intense. Cette teinture nécessite la préparation d'un bain (comme expliqué en pg 13).



Avec les teintures Rayher*, vous pouvez mélanger les couleurs. Ce sont des teintures industrielles qui rendent des tons très intenses. Vous pouvez teindre vos tissus directement en machine.

*Disponible à partir du mois d'octobre

De la plante au pigment



L'indigo est une teinture naturelle à base d'extrait de la feuille d'indigotier. Son bleu est mythique... Le bleu des jeans, le bleu des kimonos, le bleu des Berbères au Maroc... Son éclat est incomparable. Allant du bleu ciel au bleu marine en fonction du temps de teinture et de la concentration du bain.

1 Préparation du bain

- 1 Remplir un large seau avec 15 litres d'eau chaude du robinet.
- 2 Y verser les 3 paquets livrés dans le kit : L'indigo, le Soda Ash (Carbonate de sodium) et l'agent réducteur Hydro. Remuer calmement (sans ajouter de l'air) jusqu'à dilution complète. Tourner dans une direction, puis dans l'autre en frottant les bords du seau.
- 3 Mettre un couvercle et attendre entre 15 et 30 minutes avant de teindre. La teinture devient vert-jaune.



Paquet de tissu après le bain



Livre Nui Shibori

Amusez-vous à varier les temps de teinture et les pliages pour obtenir des effets très différents. Réalisez des housses de coussins, des t-shirts, de la déco...

2 La teinture

- 1 Vos textiles doivent être pré-lavés et secs pour ôter l'apprêt.
- 2 Pliez le textile ou le papier selon les différents modèles en pg 12 et liez-les avec des cordes ou des élastiques.
- 3 Mouillez le textile plié et ôtez l'excédent d'eau en pressant.
- 4 Sur la surface de la cuve s'est constituée une couche fine de matière. Ôtez cette pellicule avec les mains gantées ou une passoire en métal et jetez-la sur un papier absorbant.
- 5 Après avoir bien ôté l'excédent d'eau et d'air du textile, trempez doucement le textile plié dans la cuve entre 1 et plusieurs minutes.
- 6 Quand on retire le textile de la cuve, il devient petit à petit bleu au contact de l'oxygène de l'air. Vous pouvez répéter les étapes 4 et 5 si vous désirez un bleu plus foncé.
- 7 Ôtez les cordes et élastiques et rincez le textile dans une eau tiède avec un peu de détergent doux.
- 8 Placez un couvercle étanche sur la cuve, vous pourrez encore teindre durant quelques jours. L'oxygène de l'air affecte la qualité de la teinture.
- 9 Lorsque la teinture est terminée, vous pouvez évacuer la teinture dans les égouts et nettoyer les cuves et ustensiles avec le l'eau et du détergent..



JUNGLE EN BOCAL

Une ambiance tropicale comme si on y était s'invite à la maison. Ces compositions de plantes vous donneront une déco inspirée tout droit des jardins botaniques.



1



Terreau 5L

Choisissez des plantes spéciales pour terrarium



2



Coffret Dame Jeanne



Tube en spray



Sable

UN MINI-MONDE EN AUTO-RÉGULATION



3



4

1 Superposez le sable, les mini-coquillages et les petits cailloux pour créer la couche de drainage. Celle-ci accueillera le terreau pour qu'il puisse respirer et ne pas se gorger d'eau.

2 Placez une couche de mini-copeaux de bois, du terreau, des galets et une dernière couche de terreau plus épaisse. Plantez-y vos plantes.

3 Arrosez le tout en faisant couler de l'eau le long des parois du bocal.

4 Laissez le bocal ouvert pendant une semaine, ensuite posez le bouchon en le laissant ouvert à moitié durant une autre semaine. Vous pourrez ensuite le refermer complètement.

Du terreau et vos plantes spéciales terrarium



Des galets



Du terreau



Des mini-copeaux de bois



Des petits cailloux



Du sable



Des mini-coquillages



Plantes spéciales terrarium disponibles uniquement au magasin de Woluwe

QUE LE SPECTACLE COMMENCE !



Retrouvez tous les patrons des marionnettes en feutre dans la rubrique "idées DIY de notre site :-)



Rendez-vous au rayon déguisements pour vous inspirer. Les tissus sont disponibles à partir de 20 cm*

DES ANIMAUX EN FEUTRINE

Que serait une pièce de théâtre sans ses comédiens? Créez-en de toutes pièces et donnez-leur vie. La souplesse de la feutrine est parfaite pour créer du mouvement en y plaçant la main.

- 1 Reprenez les éléments du gabarit sur la feutrine et découpez-les.
- 2 Cousez les différentes pièces de la face avant en les superposant. Insérez les plumes lors du passage en machine.
- 3 Ajoutez les détails du visage en brodant les yeux. Vous pouvez coller les petites pièces comme le bec. Cousez le tout sur la face arrière.

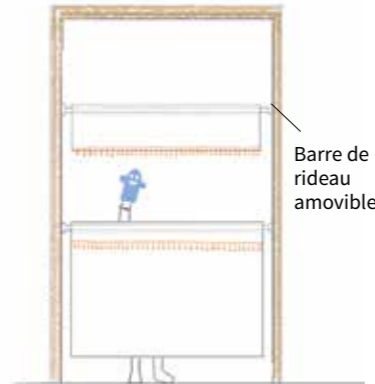


Brodez les détails comme les yeux ou les oreilles avec du fil de coton.



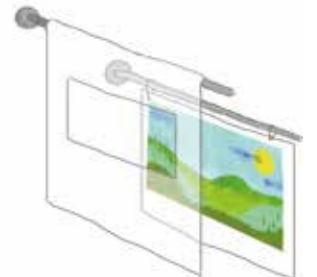
Construisez votre théâtre

Construisez un théâtre avec deux simples barres de rideau réglables en vente dans un magasin type Mr. Bricolage. Elles s'adapteront dans toutes les ouvertures de portes. Il vous suffit de seulement 2 m de tissu pour cette réalisation. La partie du haut mesure 30cm de haut et celle du bas 110 cm. Il vous suffit de coudre un bord de 5 cm pour y glisser la barre sur chaque partie.



A chaque pièce son décor

Pour un décor plus vrai que nature, peignez un paysage sur un grand carton et placez-le derrière votre théâtre. Ce système est adapté également pour un couloir ou une pièce étroite.



Feuilles de feutrine 100% laine, 20x30 cm



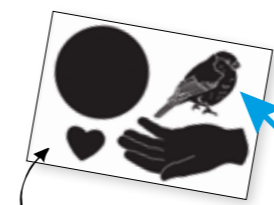
* Aperçu du rayon tissu. Dans la mesure des stocks disponibles

GRAVURE SUR GOMME

Découvrez la gravure sur gomme, une matière facile à graver qui ne nécessite pas de presse. Réalisez des cartes d'anniversaire ou des tableaux encadrés. Avec seulement deux motifs, vous pouvez créer des dizaines de compositions. A vous de graver !

Comment graver la gomme?

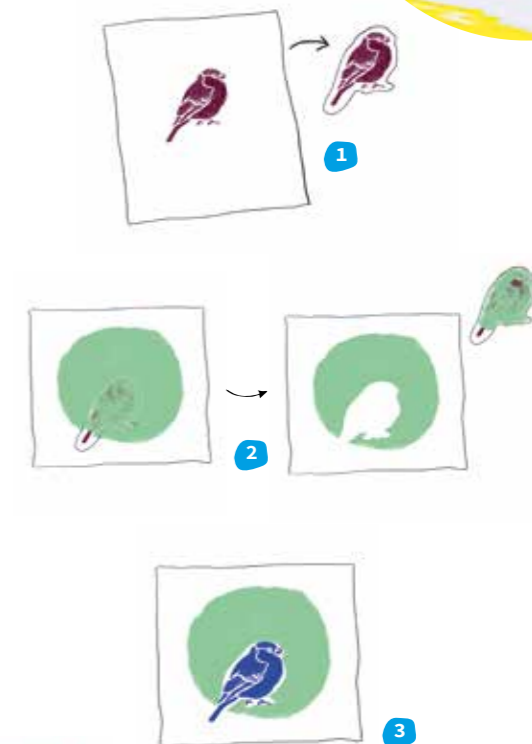
- ▶ Dessinez un motif et reportez-le en miroir sur le bloc de sculpture avec du papier calque.
- ▶ Commencez par graver les contours du dessin à l'aide d'une gouge avec une lame en V pour une découpe précise. Essayez de graver toujours vers l'extérieur de la forme pour ne pas abîmer votre motif en cas de dérapage. Attention de ne pas entailler le bloc en direction des doigts. C'est le plan de travail qui doit tourner selon le motif à détacher.
- ▶ Une fois le contour bien défini, évidez grossièrement les zones externes à l'aide d'une gouge avec une lame en U puis découpez les excédents de lino aux ciseaux.
- ▶ Étalez l'encre sur une feuille plastique rigide (acétate) avec un rouleau de gravure et appliquez-la ensuite sur votre tampon. Veillez à ne pas trop charger votre rouleau d'encre pour ne pas la faire déborder et perdre ainsi tous les détails. C'est le meilleur moment: vous découvrez le résultat de votre gravure pour la première fois! Pas de panique, vous pourrez encore rectifier vos erreurs.
- ▶ Imprimez en pressant fort votre gravure sur le papier et admirez l'œuvre!



Téléchargez les modèles à graver sur notre site dans la rubrique "Idées DIY"

La technique du cache

Une fois la gravure de la gomme apprivoisée, lancez-vous dans une composition de deux motifs en deux couleurs avec la technique du cache.



Encres de gravure

Réalisez vos gravures également avec l'encre à tampon. Vous obtiendrez un résultat plus en transparence



Pour ce projet, nous avons utilisé la Mastercut qui permet plus de détails et est plus résistante dans le temps. Si vous démarrez la gravure, choisissez la Softcut, qui est plus tendre et donc plus facile à graver.

- 1 Gravez deux motifs, une forme géométrique simple pour le fond et un oiseau. Sur une feuille de papier fin, imprimez cet oiseau et découpez-le en suivant parfaitement les contours.
- 2 Positionnez ce découpage sur un beau papier et appliquez votre fond encré par-dessus de manière à créer une réserve.
- 3 Imprimez l'oiseau à l'endroit de la réserve dans une autre couleur de votre choix.



Parce que chaque geste compte ! Apprenez à mettre en place de nouvelles habitudes. Commencez par une pièce et progressez à votre rythme.



Balance de précision

Mini fouet

Écologiques, pratiques et naturels, les cosmétiques solides deviennent un incontournable. Découvrez 40 recettes de démaquillants, dentifrice, shampoing, gel douche, savon, déodorant, sérum visage...



De la cuisine au salon en passant par le jardin, réalisez des petits bricolages pour égayer votre intérieur, cuisinez votre propre confiture ou apprenez à teindre avec des végétaux; fabriquez vos produits d'entretien et construisez une cabane à oiseaux. Un beau programme éco-responsable.

Allier conscience écologique et plaisir de faire soi-même, c'est tout l'intérêt de ce livre! Plutôt que d'acheter des objets du quotidien à usage unique, faites-les vous-même et mettez vos talents de couturier(e) au service de la planète : essuie-tout, lingettes, éponges, sacs à vrac, bouillottes et tote-bag... Grâce aux explications claires et aux pas-à-pas illustrés, vous êtes à une aiguille d'être un(e) guerrier(e) pour le climat.



Cadre ajustable en bois pour peinture sur soie



De la soie, des peintures dans de belles gammes colorées, un peu de matériel.. et surtout de beaux modèles expliqués simplement. C'est tout ce qu'il vous faut pour (re) découvrir l'art de la peinture sur soie grâce à Sokina Guillemot

Un outil et une technique extra simple. Il vous faut seulement 4 points à apprendre pour broder avec le punch needle. Découvrez cette technique de broderie ultra-rapide dans des projets expliqués pas à pas.



Toile à broder pour Punch needle



L'essentiel de ce qu'il faut connaître pour confectionner des vêtements. Du choix du patron à la coupe de pièces, en passant par l'équipement nécessaire, obtenez un résultat quasi professionnel dans votre confection.



De nombreux modèles de tricot pour les plus petits, pull; grenouillères, gilets, bonnets... Excellente idée cadeau pour une naissance ou un anniversaire.



Fonty Super tweed

APPRENDRE A LA MAISON

Être sans cesse curieux de tout, voilà une belle manière de rester éveillé. L'apprentissage dure toute la vie et révèle de nouvelles passions. Nous vous proposons notre sélection d'ouvrages parfaits pour se lancer dans les activités qui stimulent la créativité.



Le bois de palette est un matériau sans traitement chimique. Il est écologique, économique, solide et sain. Apprenez à créer des meubles (Table à dîner, étagères, petit bureau, transat...) À créer des meubles avec cette matière première idéale.

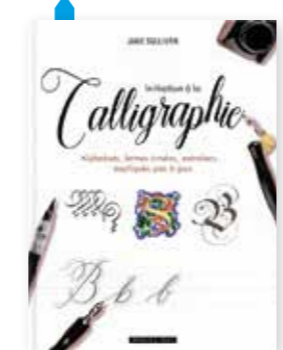
Apprenez à réaliser les nœuds de base et leurs multiples variantes. Luminaires, tentures, couronnes, chemins de table, coussins et porte-plante... Les incontournables du macramé moderne.



Un art ancestral qui intimide souvent les débutants... Pourtant, il n'est pas nécessaire de posséder un tour pour créer de magnifiques objets. Apprenez les techniques de base et le bon placement des mains pour acquérir un véritable savoir-faire.

Outils de modelage

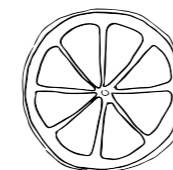
Un ouvrage de référence pour connaître, apprendre et maîtriser la calligraphie occidentale. Ce livre s'adresse aux amateurs, aux professionnels et à tous les curieux qui souhaitent s'initier à cette technique créative.



Dans le sillage du fait-maison, le pain fait son retour en force. Maîtrisez le dosage du levain et réalisez un pain unique parmi 40 recettes proposées. Combinez les farines, ajoutez des graines ou des fruits et choisissez votre façonnage. De quoi épater vos amis !



Corbeille à lever le pain



Excellence et savoir-faire sont les maîtres mots de cet ouvrage qui rassemble l'élite mondiale de la pâtisserie. Découvrez 100 desserts et créations originales qui deviennent accessibles grâce aux conseils didactiques des chefs.

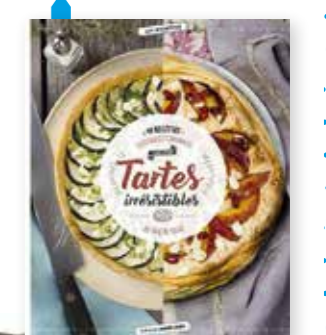


Comprendre, apprendre et maîtriser. Découvrez les gestes de base pour travailler le chocolat; le faire fondre, le tempérer et le mouler. Pour ceux qui rêvent de cuisiner des bonbons, entremets, petits gâteaux, cakes...



Moule à tarte couronne

Faciles à réaliser, conviviales, économiques, astucieuses, les tartes ne manquent pas d'atouts pour embellir notre quotidien ! Elles offrent la possibilité de manger sain, de saison, de s'adapter à toutes nos contraintes ou désirs alimentaires et se payent même le luxe de revêtir toutes sortes de formes originales pour le plaisir des yeux !



UNE LAINE DE TRADITION

Creacorner étoffe son offre de laines en vous proposant une sélection de pelotes de la manufacture Fonty. Une filature locale dont les valeurs sont éco-responsables et inscrites dans le développement durable. Des laines appréciées par des tricoteurs.euses jusqu'aux artisans qualifiés.

fonty
DEPUIS 1880
CREUSE • FRANCE



Fabriquée chez nos voisins en Creuse

La manufacture

Fonty, est une des dernières manufactures de filature et de teinture de laine encore en activité en France. Créée en 1880, cette entreprise traditionnelle constitue un des trésors du patrimoine local. Elle perpétue un savoir-faire d'exception, transmis de génération en génération.



Laine 100% naturelle



La sélection Creacorner

Super tweed

Les teintures des laines Fonty sont certifiées REACH. c'est l'acronyme de «Registration, Evaluation and Authorisation of Chemicals»



Un règlement européen pour sécuriser la fabrication et l'utilisation des substances chimiques dans l'industrie européenne. Les substances chimiques fabriquées et importées sur le marché européen sont recensées, évaluées et contrôlées. Toutes les substances sont visées par ce règlement, y compris les substances utilisées dans les produits de nettoyage (lavage, etc.), de teinture ou toute substance contenue dans les textiles.

Fado

Un des fils emblématiques de Fonty. Composé à 95% de laine française et fine, qui apporte douceur et élasticité, et de 5% de fibre Mohair qui donne un aspect brillant et du gonflant. Dans la famille des tweeds (fils avec des petites taches de couleur aléatoires volontaires). SUPER TWEED est unique sur le marché, car c'est le seul à être composé à 100% de fibres naturelles.

Un fil écologique 100% naturel, sans traitement, sans teinture, composé entièrement de laines de 2 races emblématiques de moutons mérinos. Mérinos d'Arles, naturellement blanc écru, élevés dans la plaine de la Crau en Provence ; Mérinos noir du Portugal, naturellement bruns foncés, élevés dans la province de l'Alentejo au sud du Portugal

Circuit local



Les fils et les couleurs

La filature Fonty élabore des fils à partir de toisons animales et de fibres végétales d'origine naturelle. Nous avons sélectionné le super tweed.

La matière première est soigneusement sélectionnée. Les toisons proviennent d'élevages locaux ou régionaux, mais plus généralement de France. Les procédés de teintures avec pigments naturels ou de synthèse sont toujours réalisés avec une attention particulière au respect de l'environnement.

La filature, la teinture

Les fibres brutes qui constituent la matière première sont lavées, triées, battues, peignées, préparées, mélangées, cardées, filées, retordues, assemblées, dévidées et mises en écheveaux, dégraissées, teintes, adoucies, rincées, séchées et vaporisées, pesées et préparées en cônes, écheveaux, bobines ou pelotes. Les couleurs sont élaborées au sein de l'atelier de teinture. L'équipe des teinturiers fait vivre avec créativité et savoir-faire une bibliothèque de milliers de nuances de couleurs, et crée chaque jour de nouvelles teintes.



Téléchargez le pas à pas pour réaliser ce petit pull en laine Fonty dans la rubrique «idées DIY» de notre site ou en scannant ce QR code



SAC À VRAC EN FILET DE COTON

Parce qu'on a toujours besoin d'un sac à vrac avec soi, confectionnez-le en fonction de vos besoins. Les mailles aérées de ce tissu laissent passer l'air et l'humidité. Utilisez ces sacs pour conserver vos fruits et légumes une fois arrivé à la maison.



Retrouvez le patron en magasin



Belgien-Belgique
bpost
PB-PP-B-0080Z
BELGIËN-BELGIË
P918008
BELGIE(N) - BELGIQUE
CHARLEROI X

Tomberg 52, 1200 Woluwe Trimestriel:
Aout - septembre - Octobre
Editeur responsable: Marie Fallon
The Seven sa Tomberg 52
1200 Bruxelles

crea corner

Produits dans la mesure des stocks disponibles

Creative shops :
Namur
Wavre
Bruxelles
Waterloo
Automne 2020